

Дифференциальные автоматические выключатели АД-2, АД-4, АД-2S, АД-4S EKF PROxima

ОПИСАНИЕ



АД-Х(S) Х/Х EKF PROxima

- автомат дифференциальный
- номер разработки
- селективный
- номинальный ток, А
- предельная коммутационная способность, кА

IP20

 ГАРАНТИЯ
7
ЛЕТ

EAC



Дифференциальный автоматический выключатель АД-2(4) (S) EKF PROxima представляет аппарат, сочетающий функции автоматического выключателя с устройством защитного отключения. При обнаружении автоматическим выключателем в защищаемом участке сети тока утечки (повреждения) на землю или сверхтока (тока перегрузки или короткого замыкания) происходит срабатывание устройства, приводящее к отключению защищаемой сети. Особое отличие дифференциальных автоматов EKF – в наличии встроенного блока защиты от перенапряжения. АД-2 и АД-4 EKF PROxima выпускаются в стандартном и селективном (АД-2S, АД-4S) исполнениях.

ГОСТ IEC 61009-1-2014



Времятоковая характеристика срабатывания – диапазон срабатывания электромагнитной защиты.

C – выключатель сработает между 5- и 10-кратными значениями номинального тока. Рекомендуется к установке в сетях со смешанной нагрузкой, предполагающей умеренные пусковые токи (гражданское строительство, офисные помещения).



S **Селективные** – специально предназначены для выдержки заранее установленного значения предельного времени неотключения, при протекании дифференциального тока.

~ **Тип AC** – реагирует на синусоидальный переменный ток утечки, обозначается значком в виде синусоиды.



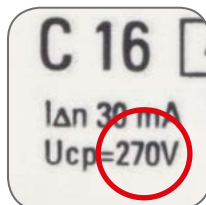
Номинальный ток – базовое значение тока, в сравнении с которым происходят защитные действия автоматического выключателя по превышению тока нагрузки.



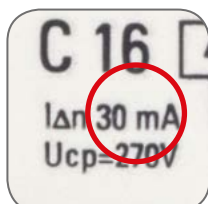
Предельная коммутационная способность (ПКС) – это максимально возможный ток короткого замыкания, при возникновении которого автоматический выключатель сможет отключить защищаемую им цепь и остаться при этом работоспособным.



Номинальное напряжение – напряжение переменного тока, при котором автомат работает в нормальных условиях.



Напряжение срабатывания – максимальный уровень напряжения, при превышении которого срабатывает встроенная защита.



Номинальный отключающий дифференциальный ток IΔn – это значение отключающего дифференциального тока, при котором УЗО должно срабатывать при заданных условиях.

- ПРИМЕНЕНИЕ**
- Защита людей от поражения электрическим током при случайном прикосновении к открытым проводящим частям электроустановки.
 - Защита электрооборудования (ЭО) при повреждении изоляции проводников и неисправностях ЭО.
 - Предотвращение возгораний и пожаров, возникающих вследствие протекания токов утечки и развивающихся из них коротких замыканий, замыканий на корпус и замыканий на землю.
 - Автоматическое отключение участка электрической сети при перегрузках и коротких замыканиях.
 - Применение в схемах заземления IT и TT, где требуется защита и проводника нагрузки, и проводника нейтрали.

ПРЕИМУЩЕСТВА



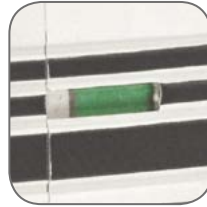
Корпус из не поддерживающей горение пластмассы



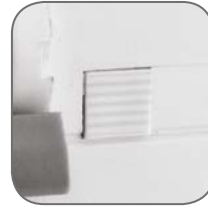
Современная электронная плата с повышенной защитой от импульсных помех



Панели для пломбировки клемм



Индикаторное окно состояния контактов



Наличие кнопки возврата для индикации срабатывания от тока утечки



Зажимы из посеребренной меди и анодированной стали скругленной формы с насечками

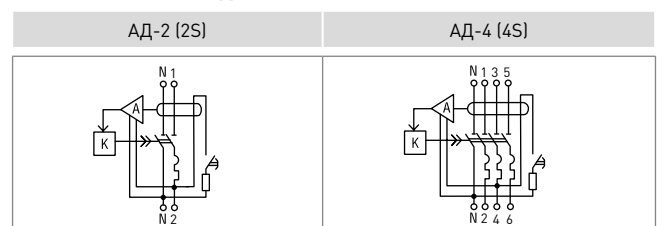
АССОРТИМЕНТ

| Изображение | Наименование | Ном. ток, А | Мощность рассеивания, Вт | Масса нетто, кг | Артикул | | | |
|-------------|------------------------|-------------|--------------------------|-----------------|---------------|----------------|----------------|-----------------|
| | | | | | 30 мА* | 100 мА* | 300 мА* | 100 мА, тип S* |
| | АД-2 6А_* EKF PROxima | 6 | 2 | 0,375 | DA2-06-30-pro | - | - | - |
| | АД-2 10А_* EKF PROxima | 10 | 3 | | DA2-10-30-pro | - | - | - |
| | АД-2 16А_* EKF PROxima | 16 | 3,5 | | DA2-16-30-pro | DA2-16-100-pro | - | - |
| | АД-2 20А_* EKF PROxima | 20 | 2,24 | | DA2-20-30-pro | - | - | - |
| | АД-2 25А_* EKF PROxima | 25 | 4,5 | | DA2-25-30-pro | DA2-25-100-pro | DA2-25-300-pro | - |
| | АД-2 32А_* EKF PROxima | 32 | 6 | | DA2-32-30-pro | DA2-32-100-pro | - | DA2-32-100S-pro |
| | АД-2 40А_* EKF PROxima | 40 | 7,5 | | DA2-40-30-pro | DA2-40-100-pro | DA2-40-300-pro | DA2-40-100S-pro |
| | АД-2 50А_* EKF PROxima | 50 | 9 | | DA2-50-30-pro | DA2-50-100-pro | DA2-50-300-pro | DA2-50-100S-pro |
| | АД-2 63А_* EKF PROxima | 63 | 13 | | DA2-63-30-pro | DA2-63-100-pro | DA2-63-300-pro | DA2-63-100S-pro |
| | АД-4 6А_* EKF PROxima | 6 | 4 | 0,656 | DA4-06-30-pro | - | - | - |
| | АД-4 10А_* EKF PROxima | 10 | 6 | | DA4-10-30-pro | - | - | - |
| | АД-4 16А_* EKF PROxima | 16 | 7 | | DA4-16-30-pro | DA4-16-100-pro | - | - |
| | АД-4 25А_* EKF PROxima | 25 | 9 | | DA4-25-30-pro | DA4-25-100-pro | DA4-25-300-pro | - |
| | АД-4 32А_* EKF PROxima | 32 | 12 | | DA4-32-30-pro | DA4-32-100-pro | - | DA4-32-100S-pro |
| | АД-4 40А_* EKF PROxima | 40 | 15 | | DA4-40-30-pro | DA4-40-100-pro | DA4-40-300-pro | DA4-40-100S-pro |
| | АД-4 50А_* EKF PROxima | 50 | 18 | | DA4-50-30-pro | DA4-50-100-pro | DA4-50-300-pro | DA4-50-100S-pro |
| | АД-4 63А_* EKF PROxima | 63 | 26 | | DA4-63-30-pro | DA4-63-100-pro | DA4-63-300-pro | DA4-63-100S-pro |

Временные характеристики дифференциальных автоматов АД-2S EKF PROxima, АД-4S EKF PROxima

| Номинальный отключающий дифференциальный ток | Мин. время срабатывания, с | Макс. время отключения, с |
|--|----------------------------|---------------------------|
| In | 0,13 | 0,50 |
| 2In | 0,06 | 0,20 |
| 5In | 0,05 | 0,15 |
| 500 А | 0,04 | 0,15 |

Типовые схемы подключения

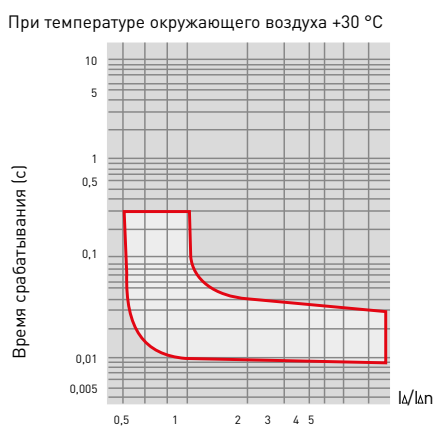
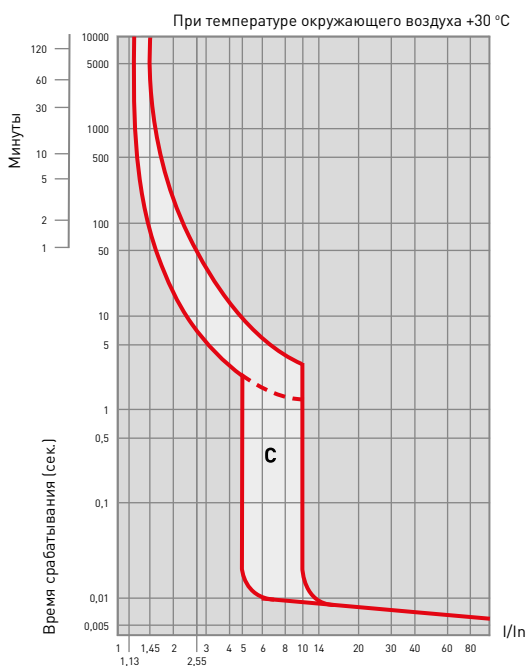


ТЕХНИЧЕСКИЕ ХАРАКТЕРИСТИКИ

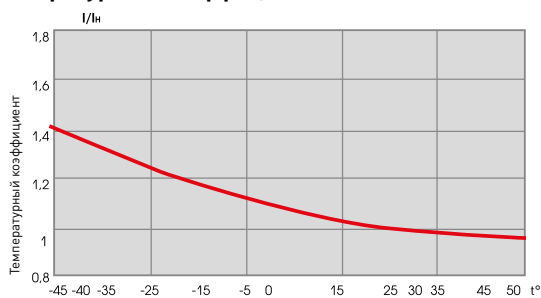
| Параметры | Значения | |
|---|-----------------|--------------|
| | АД-2, АД-4 | АД-2S, АД-4S |
| Предельная коммутационная способность, кА | 4,5 | |
| Коммутационная износостойкость, кол-во циклов | 10 000 | |
| Механическая износостойкость, кол-во циклов | 20 000 | |
| Сечение подключаемого провода, мм ² | От 1 до 25 | |
| Момент затяжки, Н·м | 2,5 | |
| Номинальное фазное напряжение частотой 50 Гц, В | 230 | |
| Номинальное линейное напряжение частотой 50 Гц, В | 400 | |
| Характеристика отключения | С | |
| Тип УЗО | АС | АС/S |
| Класс УЗО | Электронное | |
| Расположение нейтрали | С левой стороны | |
| Степень защиты | IP20 | |
| Степень защиты аппарата в модульном шкафу | IP40 | |
| Время отключения при номинальном отключающем дифференциальном токе, сек. не более | 0,04 | |
| Климатическое исполнение | УХЛ4 | |
| Категория применения | А | В |

Токовременные характеристики отключения

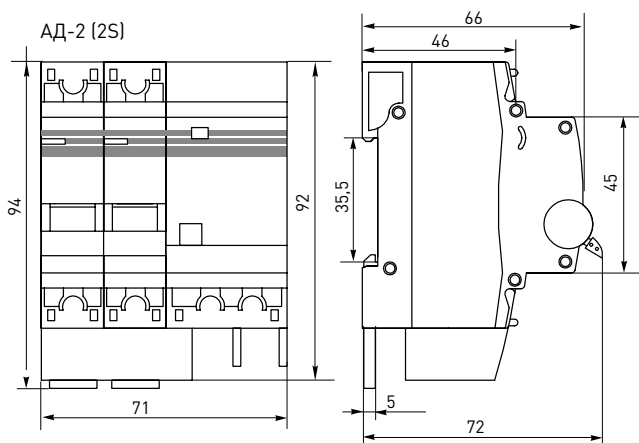
С – срабатывание электромагнитной защиты между 5- и 10-кратным значениями номинального тока.



Температурный коэффициент



Габаритные и установочные размеры



Особенности эксплуатации и монтажа

1. Присоединение.



2. Подключение дополнительных устройств:

- установка аварийного контакта АК-47 EKF PROxima отверстие слева - см. подраздел «Дополнительное оборудование»;
- установка блок-контакта БК-47 EKF PROxima (отверстие слева) - см. подраздел «Дополнительное оборудование».

Типовая комплектация

1. Автоматический выключатель дифференциального тока АД-2(4) [S] EKF PROxima.
2. Паспорт.