

ПАСПОРТ

Держатель к тепловому реле
РТЭ EKF PROxima



1. НАЗНАЧЕНИЕ

Держатели к тепловому реле РТЗ предназначены для индивидуальной установки отдельно от контактора теплового реле на монтажную панель или DIN-рейку.

Соответствие теплового реле РТЗ и держателя представлено в таблице 1.

Держатель к тепловому реле РТЗ 1304-1322 EKF PROxima	mb-1304-1322 0,4-25A	rel-1304-0.4-0.63	РТЗ-1304 0,4-0,63A EKF PROxima
		rel-1305-0.63-1	РТЗ-1305 0,63-1A EKF PROxima
		rel-1306-1-1.6	РТЗ-1306 1-1,6A EKF PROxima
		rel-1307-1.6-2.5	РТЗ-1307 1,6-2,5A EKF PROxima
		rel-1308-2.5-4	РТЗ-1308 2,5-4A EKF PROxima
		rel-1310-4-6	РТЗ-1310 4-6A EKF PROxima
		rel-1312-5.5-8	РТЗ-1312 5,5-8A EKF PROxima
		rel-1314-7-10	РТЗ-1314 7-10A EKF PROxima
		rel-1316-9-13	РТЗ-1316 9-13A EKF PROxima
		rel-1321-12-18	РТЗ-1321 12-18A EKF PROxima
		rel-1322-17-25	РТЗ-1322 17-25A EKF PROxima
Держатель к тепловому реле РТЗ 2353-2355 EKF PROxima	mb-2353-2355 23-40A	rel-2353-23-32	РТЗ-2353 23-32A EKF PROxima
		rel-2355-30-40	РТЗ-2355 30-40A EKF PROxima
Держатель к тепловому реле РТЗ 3353-3365 EKF PROxima	mb-3353-3365 23-93A	rel-3353-23-32	РТЗ-3353 23-32A EKF PROxima
		rel-3355-30-40	РТЗ-3355 30-40A EKF PROxima
		rel-3357-37-50	РТЗ-3357 37-50A EKF PROxima
		rel-3359-48-65	РТЗ-3359 48-65A EKF PROxima
		rel-3361-55-70	РТЗ-3361 55-70A EKF PROxima
		rel-3363-63-80	РТЗ-3363 63-80A EKF PROxima
		rel-3365-80-93	РТЗ-3365 80-93A EKF PROxima

Держатели теплового реле РТЗ соответствуют ГОСТ Р 50030.4.1-2012 (МЭК 60947-4-1:2009).

2. ТЕХНИЧЕСКИЕ ХАРАКТЕРИСТИКИ

Основные технические характеристики приведены в таблицах 1 и 2.

Таблица 2

Параметр	Значение		
	Держатель к тепловому реле РТЭ 1304-1322 EKF PROxima	Держатель к тепловому реле РТЭ 2353-2355 EKF PROxima	Держатель к тепловому реле РТЭ 3353-3365 EKF PROxima
Масса нетто, г	53	70	203
Вид климатического исполнения по ГОСТ 15150	УХЛ 4		
Тип присоединения	Клеммные зажимы на винт		
Сечение присоединяемых проводников, мм ²	1,5-10	2,5-10	16-35
Момент затяжки винта, Н•м	2,5	2,5	4,0
Стойкость против аномального нагрева и огня	Самозатухающий материал		

3. ГАБАРИТНЫЕ РАЗМЕРЫ

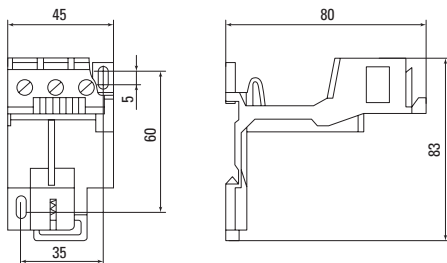


Рис. 1 Габаритные размеры держателя к тепловому реле РТЭ 1304-1322 EKF PROxima

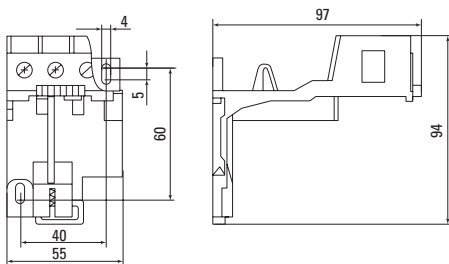


Рис. 2 Габаритные размеры держателя к тепловому реле РТЭ 2353-2355 EKF PROxima

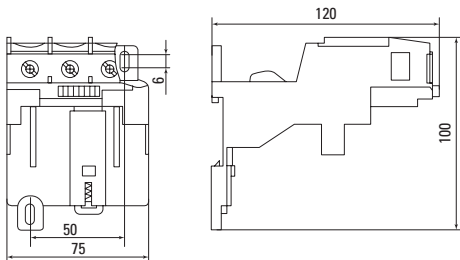


Рис. 3 Габаритные размеры держателя к тепловому реле РТЭ 3353-3365 EKF PROxima

4. ОСОБЕННОСТИ ЭКСПЛУАТАЦИИ И МОНТАЖА

Положение в пространстве – перпендикулярно плоскости установки.

Монтаж и подключение держателей должны осуществляться квалифицированным электротехническим персоналом.

Допускается эксплуатация при температуре окружающей среды от -25°C до $+50^{\circ}\text{C}$.

Окружающая среда не взрывоопасная, не агрессивная к материалам изделия.

Группа механического исполнения М3, М4, М5 по ГОСТ 17516.1-90. Вибрация по степени жесткости V по ГОСТ 20.57.406-81. Номинальный рабочий режим – продолжительный.

5. КОМПЛЕКТНОСТЬ

1. Держатель для теплового реле РТЭ – 1 шт.
2. Паспорт – 1 шт.

6. ТРЕБОВАНИЯ БЕЗОПАСНОСТИ

ВНИМАНИЕ! Все работы по монтажу и подключению необходимо проводить при отключенном питании!

Держатели, имеющие внешние механические повреждения, эксплуатировать запрещено.

7. ОБСЛУЖИВАНИЕ

7.1 При техническом обслуживании держателей необходимо соблюдать «Правила техники безопасности и технической эксплуатации электроустановок потребителей».

7.2 В обычных условиях эксплуатации достаточно 1 раз в 6 месяцев проводить внешний осмотр держателей и протяжку винтов.

8. ТРАНСПОРТИРОВАНИЕ И ХРАНЕНИЕ

8.1 Транспортирование держателей может осуществляться любым видом закрытого транспорта, обеспечивающим предохранение упакованных изделий от механических воздействий и воздействий атмосферных осадков.

8.2 Хранение держателей должно осуществляться в упаковке производителя в закрытых помещениях при температуре окружающего воздуха от -40°С до +50°С и относительной влажности не более 98% при +25°С.

9. ГАРАНТИЯ ИЗГОТОВИТЕЛЯ

9.1 Изготовитель гарантирует соответствие держателей требованиям ГОСТ Р 50030.4.1-2012 (МЭК 60947-4-1:2009) при соблюдении потребителем условий эксплуатации, транспортирования и хранения.

9.2 Гарантийный срок эксплуатации – 7 лет.

9.3 Гарантийный срок хранения – 7 лет.

9.4 Срок службы – 10 лет.

10. СВИДЕТЕЛЬСТВО О ПРИЕМКЕ

Держатели теплового реле соответствуют требованиям ГОСТ Р 50030.4.1-2012 (МЭК 60947-4-1:2009) и признаны годными к эксплуатации.

Штамп технического контроля изготовителя.

Дата производства «__» _____ 201__ г.

11. ОТМЕТКА О ПРОДАЖЕ

Дата продажи «__» _____ 201__ г.

Подпись продавца

Печать фирмы-продавца М.П.

Представитель торговой марки EKF по работе с претензиями:
127273, Россия, Москва, ул. Отрадная, д. 2Б, стр. 9.
Тел: +7 (495) 788-88-15

Изготовитель: ООО «Чжэцзян Ксививи Электрикал Эквипмент Ко.»,
No. 333 ул. Кайчуанг, индустриальная зона Байтаванг, район Байксианг,
г. Яквинг, провинция Чжэцзян, Китай

Уполномоченное изготовителем лицо: ООО «Эквивалент»,
690091, Приморский край, г. Владивосток, ул. Мордовцева, д. 6
Тел.:+7 (423) 279-14-91

Импортер: ООО «Триера»
690065, Приморский край, г. Владивосток,
ул. Стрельникова, д. 9
Тел.: +7 (423) 279-14-90

«EKF trademark service representative:
Otradnaya st., 2b bld. 9, 127273, Moscow, Russia.
Tel: +7 (495) 788-88-15

Manufacturer: «Zhejiang Xiyiyi Electrical Equipment Co.», LTD,
No. 333 Kaichuang Road, Baitawang Industrial Zone, Baixiang, Yueqing, China

Representative of the manufacturer: «Ekvivalent», LTD
690091, Primorsky region, Vladivostok, st. Mordovtseva, 6
Tel.: + 7 (423) 279-14-91

Importer: «Trieria», LTD
690065, Primorsky region, Vladivostok, st. Strelnikova, 9
Tel.: +7 (423) 279-14-90



EAC

