

## Выключатели автоматические ВА 47-63 4,5 кА EKF PROxima

### ОПИСАНИЕ



BA 47-63 X X X EKF PROxima

- выключатель автоматический
- обозначение серии
- количество полюсов
- номинальный ток нагрузки, А
- тип характеристики

IP20

ГАРАНТИЯ  
7  
 ЛЕТ

EAC

Автоматические выключатели ВА 47-63 4,5 кА EKF PROxima являются механическими коммутационными аппаратами, производятся в одно-, двух-, трех- и четырехполюсном исполнении и соответствуют ГОСТ Р 50345-2010. Особенностью данной серии выключателей является усовершенствованная конструкция. В выключателях имеются пластиковые крышки, закрывающие доступ к винтовому зажиму и служащие для опломбирования выключателей, что исключает несанкционированный доступ к проводникам. Корпус выключателей усилен дополнительными заклепками для устранения эффекта расхождения корпуса. Выключатели оборудованы удобной ручкой управления, обеспечивающей надежное оперирование изделиями. На лицевой панели выключателей имеется цветовой индикатор состояния. Конструкция установочного зажима обеспечивает свободную установку выключателя на DIN-рейку.



ГОСТ Р 50345-2010 (МЭК 60898-1:2003)  
 Патент на опломбировку № 57543

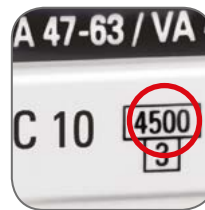


**Времятоковая характеристика срабатывания** – диапазон срабатывания электромагнитной защиты.

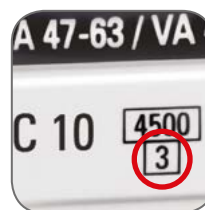
**B** – выключатель сработает между 3- и 5-кратным значениями номинального тока. Применяют в сетях с небольшим либо отсутствующим пусковым повышением тока (осветительные).

**C** – выключатель сработает между 5- и 10-кратным значениями номинального тока. Рекомендуется к установке в сетях со смешанной нагрузкой, предполагающей умеренные пусковые токи (офисные помещения).

**D** – выключатель сработает между 10- и 14-кратным значениями номинального тока. Обычно применяется для подключения электродвигателей, имеющих большие пусковые токи.



**Предельная коммутационная способность (ПКС)** – это максимальный ток короткого замыкания, который выключатель сможет отключить и остаться при этом работоспособным.



**Класс токоограничения** – ограничивает ток короткого замыкания в пределах 1/3 полупериода (2,5-6 мс).



**Номинальный ток** – базовое значение тока, в сравнении с которым происходят защитные действия выключателя по превышению тока нагрузки.

### ПРИМЕНЕНИЕ

Автоматические выключатели ВА 47-63 4,5 кА EKF PROxima применяются в административных, промышленных и жилых сооружениях:

- проведение тока в нормальном режиме;
- оперативное управление участками электрических цепей;
- защита от токов перегрузки и короткого замыкания;
- в качестве основного элемента системы конечного распределения.

## ПРЕИМУЩЕСТВА



Момент затяжки и глубина зачистки провода на корпусе



Двухпозиционный зажим на DIN-рейку



Углубления для удобного демонтажа с DIN-рейки. Можно снять одной отверткой



Индикаторное окно состояния контактов



Повышенная жесткость корпуса



Клеммы с насечками для надежного соединения с проводниками



Автоматическая доводка рукоятки управления



Увеличенная твердость винтов



Углубления на корпусе для охлаждения аппарата







Монолитная лицевая панель



Панели для пломбировки клемм

## АССОРТИМЕНТ

Изображение	Наименование	Ном. ток, А	Мощность рассеивания, Вт	Масса нетто, кг	Артикул		
					тип В*	тип С*	тип D*
	BA 47-63, 1P 0,5A * EKF PROxima	0,5	1	0,100	-	mcb4763-1-05C-pro	-
	BA 47-63, 1P 0,8A * EKF PROxima	0,8	1,1		-	mcb4763-1-08C-pro	-
	BA 47-63, 1P 1A * EKF PROxima	1	1,2		mcb4763-1-01B-pro	mcb4763-1-01C-pro	mcb4763-1-01D-pro
	BA 47-63, 1P 1,6A * EKF PROxima	1,6	1,3		-	mcb4763-1-16C-pro	-
	BA 47-63, 1P 2A * EKF PROxima	2	1,3		mcb4763-1-02B-pro	mcb4763-1-02C-pro	mcb4763-1-02D-pro
	BA 47-63, 1P 2,5A * EKF PROxima	2,5	1,3		-	mcb4763-1-25C-pro	-
	BA 47-63, 1P 3A * EKF PROxima	3	1,3		mcb4763-1-03B-pro	mcb4763-1-03C-pro	mcb4763-1-03D-pro
	BA 47-63, 1P 4A * EKF PROxima	4	1,4		mcb4763-1-04B-pro	mcb4763-1-04C-pro	mcb4763-1-04D-pro
	BA 47-63, 1P 5A * EKF PROxima	5	1,6		mcb4763-1-05B-pro	mcb4763-1-05C-pro	mcb4763-1-05D-pro
	BA 47-63, 1P 6A * EKF PROxima	6	1,8		mcb4763-1-06B-pro	mcb4763-1-06C-pro	mcb4763-1-06D-pro
	BA 47-63, 1P 8A * EKF PROxima	8	1,8		-	mcb4763-1-08C-pro	mcb4763-1-08D-pro
	BA 47-63, 1P 10A * EKF PROxima	10	1,9		mcb4763-1-10B-pro	mcb4763-1-10C-pro	mcb4763-1-10D-pro
	BA 47-63, 1P 13A * EKF PROxima	13	2,5		-	mcb4763-1-13C-pro	mcb4763-1-13D-pro
	BA 47-63, 1P 16A * EKF PROxima	16	2,7		mcb4763-1-16B-pro	mcb4763-1-16C-pro	mcb4763-1-16D-pro
	BA 47-63, 1P 20A * EKF PROxima	20	3,0		mcb4763-1-20B-pro	mcb4763-1-20C-pro	mcb4763-1-20D-pro
	BA 47-63, 1P 25A * EKF PROxima	25	3,2		mcb4763-1-25B-pro	mcb4763-1-25C-pro	mcb4763-1-25D-pro
	BA 47-63, 1P 32A * EKF PROxima	32	3,4		mcb4763-1-32B-pro	mcb4763-1-32C-pro	mcb4763-1-32D-pro
	BA 47-63, 1P 40A * EKF PROxima	40	3,7		mcb4763-1-40B-pro	mcb4763-1-40C-pro	mcb4763-1-40D-pro
	BA 47-63, 1P 50A * EKF PROxima	50	4,5		mcb4763-1-50B-pro	mcb4763-1-50C-pro	mcb4763-1-50D-pro
	BA 47-63, 1P 63A * EKF PROxima	63	5,2		mcb4763-1-63B-pro	mcb4763-1-63C-pro	mcb4763-1-63D-pro
	BA 47-63, 2P 1A * EKF PROxima	1	2,4	0,200	-	mcb4763-2-01C-pro	mcb4763-2-01D-pro
	BA 47-63, 2P 1,6A * EKF PROxima	1,6	2,4		-	mcb4763-2-16C-pro	-
	BA 47-63, 2P 2A * EKF PROxima	2	2,5		-	mcb4763-2-02C-pro	mcb4763-2-02D-pro
	BA 47-63, 2P 2,5A * EKF PROxima	2,5	2,5		-	mcb4763-2-25C-pro	mcb4763-2-25D-pro
	BA 47-63, 2P 3A * EKF PROxima	3	2,6		-	mcb4763-2-03C-pro	mcb4763-2-03D-pro
	BA 47-63, 2P 4A * EKF PROxima	4	2,8		-	mcb4763-2-04C-pro	mcb4763-2-04D-pro
	BA 47-63, 2P 5A * EKF PROxima	5	3,2		-	mcb4763-2-05C-pro	mcb4763-2-05D-pro
	BA 47-63, 2P 6A * EKF PROxima	6	3,6		mcb4763-2-06B-pro	mcb4763-2-06C-pro	mcb4763-2-06D-pro
	BA 47-63, 2P 8A * EKF PROxima	8	3,6		-	mcb4763-2-08C-pro	mcb4763-2-08D-pro
	BA 47-63, 2P 10A * EKF PROxima	10	3,9		mcb4763-2-10B-pro	mcb4763-2-10C-pro	mcb4763-2-10D-pro
	BA 47-63, 2P 13A * EKF PROxima	13	5,3		-	mcb4763-2-13C-pro	mcb4763-2-13D-pro
	BA 47-63, 2P 16A * EKF PROxima	16	5,6		mcb4763-2-16B-pro	mcb4763-2-16C-pro	mcb4763-2-16D-pro
	BA 47-63, 2P 20A * EKF PROxima	20	6,4		mcb4763-2-20B-pro	mcb4763-2-20C-pro	mcb4763-2-20D-pro
	BA 47-63, 2P 25A * EKF PROxima	25	6,6		mcb4763-2-25B-pro	mcb4763-2-25C-pro	mcb4763-2-25D-pro
	BA 47-63, 2P 32A * EKF PROxima	32	7,5		mcb4763-2-32B-pro	mcb4763-2-32C-pro	mcb4763-2-32D-pro
	BA 47-63, 2P 40A * EKF PROxima	40	8,1		mcb4763-2-40B-pro	mcb4763-2-40C-pro	mcb4763-2-40D-pro
	BA 47-63, 2P 50A * EKF PROxima	50	9,9		mcb4763-2-50B-pro	mcb4763-2-50C-pro	mcb4763-2-50D-pro
	BA 47-63, 2P 63A * EKF PROxima	63	11,5		mcb4763-2-63B-pro	mcb4763-2-63C-pro	mcb4763-2-63D-pro

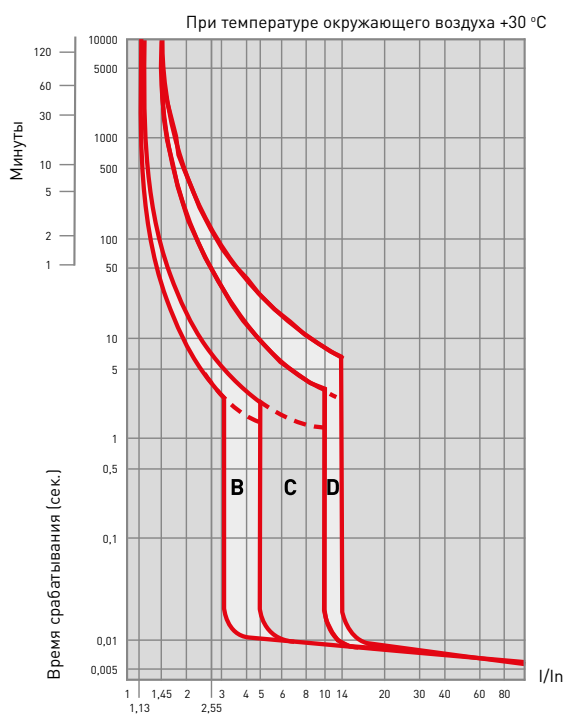
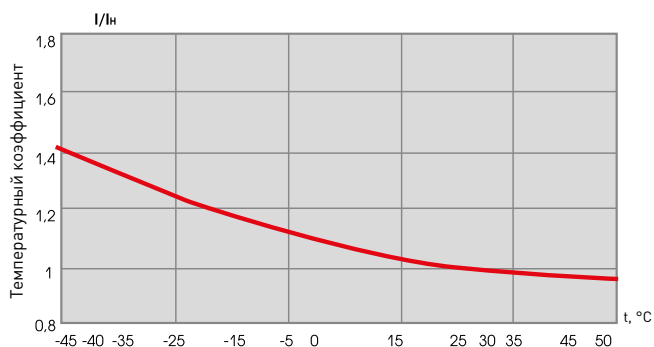
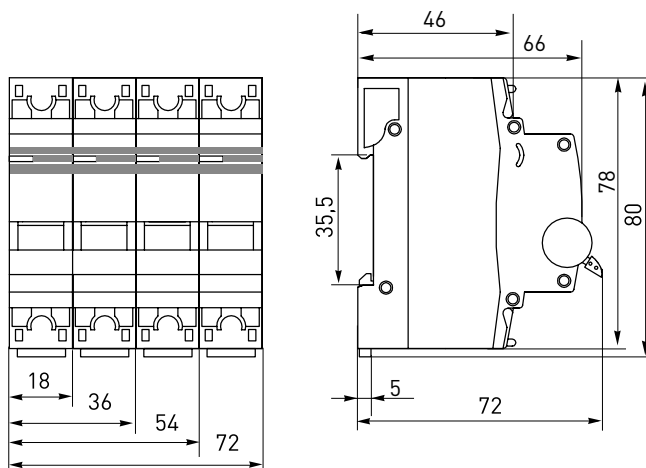
Изображение	Наименование	Ном. ток, А	Мощность рассеивания, Вт	Масса нетто, кг	Артикул		
					тип В*	тип С*	тип D*
	BA 47-63, 3P 0,5A_* EKF PROxima	0,5	3,6	0,300	-	mcb4763-3-05C-pro	-
	BA 47-63, 3P 1A_* EKF PROxima	1	3,6		-	mcb4763-3-01C-pro	mcb4763-3-01D-pro
	BA 47-63, 3P 1,6A_* EKF PROxima	1,6	3,7		-	mcb4763-3-1.6C-pro	mcb4763-3-1.6D-pro
	BA 47-63, 3P 2A_* EKF PROxima	2	3,9		-	mcb4763-3-02C-pro	mcb4763-3-02D-pro
	BA 47-63, 3P 2,5A_* EKF PROxima	2,5	3,9		-	mcb4763-3-2.5C-pro	mcb4763-3-2.5D-pro
	BA 47-63, 3P 3A_* EKF PROxima	3	3,9		-	mcb4763-3-03C-pro	mcb4763-3-03D-pro
	BA 47-63, 3P 3,15A_* EKF PROxima	3,15	4,0		-	-	mcb4763-3-3.15D-pro
	BA 47-63, 3P 4A_* EKF PROxima	4	4,2		-	mcb4763-3-04C-pro	mcb4763-3-04D-pro
	BA 47-63, 3P 5A_* EKF PROxima	5	4,8		-	mcb4763-3-05C-pro	mcb4763-3-05D-pro
	BA 47-63, 3P 6A_* EKF PROxima	6	5,5		mcb4763-3-06B-pro	mcb4763-3-06C-pro	mcb4763-3-06D-pro
	BA 47-63, 3P 6,3A_* EKF PROxima	6,3	5,5		-	-	mcb4763-3-6.3D-pro
	BA 47-63, 3P 8A_* EKF PROxima	8	5,5		-	mcb4763-3-08C-pro	mcb4763-3-08D-pro
	BA 47-63, 3P 10A_* EKF PROxima	10	5,9		mcb4763-3-10B-pro	mcb4763-3-10C-pro	mcb4763-3-10D-pro
	BA 47-63, 3P 12,5A_* EKF PROxima	12,5	6,5		-	-	mcb4763-3-12.5D-pro
	BA 47-63, 3P 13A_* EKF PROxima	13	7,8		-	mcb4763-3-13C-pro	mcb4763-3-13D-pro
	BA 47-63, 3P 16A_* EKF PROxima	16	8,1		mcb4763-3-16B-pro	mcb4763-3-16C-pro	mcb4763-3-16D-pro
	BA 47-63, 3P 20A_* EKF PROxima	20	9,4		mcb4763-3-20B-pro	mcb4763-3-20C-pro	mcb4763-3-20D-pro
	BA 47-63, 3P 25A_* EKF PROxima	25	9,8		mcb4763-3-25B-pro	mcb4763-3-25C-pro	mcb4763-3-25D-pro
	BA 47-63, 3P 31,5A_* EKF PROxima	31,5	10,1		-	-	mcb4763-3-31.5D-pro
	BA 47-63, 3P 32A_* EKF PROxima	32	11,2		mcb4763-3-32B-pro	mcb4763-3-32C-pro	mcb4763-3-32D-pro
BA 47-63, 3P 40A_* EKF PROxima	40	12,1	mcb4763-3-40B-pro	mcb4763-3-40C-pro	mcb4763-3-40D-pro		
BA 47-63, 3P 50A_* EKF PROxima	50	14,9	mcb4763-3-50B-pro	mcb4763-3-50C-pro	mcb4763-3-50D-pro		
BA 47-63, 3P 63A_* EKF PROxima	63	17,2	mcb4763-3-63B-pro	mcb4763-3-63C-pro	mcb4763-3-63D-pro		
	BA 47-63, 4P 0,5A_* EKF PROxima	0,5	3,0	0,400	-	mcb4763-4-05C-pro	-
	BA 47-63, 4P 1A_* EKF PROxima	1	4,8		-	mcb4763-4-01C-pro	mcb4763-4-01D-pro
	BA 47-63, 4P 1,6A_* EKF PROxima	1,6	5,0		-	mcb4763-4-1.6C-pro	-
	BA 47-63, 4P 2A_* EKF PROxima	2	5,2		-	mcb4763-4-02C-pro	mcb4763-4-02D-pro
	BA 47-63, 4P 2,5A_* EKF PROxima	2,5	5,2		-	mcb4763-4-2.5C-pro	-
	BA 47-63, 4P 3A_* EKF PROxima	3	5,2		-	mcb4763-4-03C-pro	mcb4763-4-03D-pro
	BA 47-63, 4P 4A_* EKF PROxima	4	5,6		-	mcb4763-4-04C-pro	mcb4763-4-04D-pro
	BA 47-63, 4P 5A_* EKF PROxima	5	6,4		-	mcb4763-4-05C-pro	mcb4763-4-05D-pro
	BA 47-63, 4P 6A_* EKF PROxima	6	7,2		-	mcb4763-4-06C-pro	mcb4763-4-06D-pro
	BA 47-63, 4P 8A_* EKF PROxima	8	7,33		-	mcb4763-4-08C-pro	mcb4763-4-08D-pro
	BA 47-63, 4P 10A_* EKF PROxima	10	7,9		-	mcb4763-4-10C-pro	mcb4763-4-10D-pro
	BA 47-63, 4P 13A_* EKF PROxima	13	10,3		-	mcb4763-4-13C-pro	-
	BA 47-63, 4P 16A_* EKF PROxima	16	11,4		-	mcb4763-4-16C-pro	mcb4763-4-16D-pro
	BA 47-63, 4P 20A_* EKF PROxima	20	13,4		-	mcb4763-4-20C-pro	mcb4763-4-20D-pro
	BA 47-63, 4P 25A_* EKF PROxima	25	13,6		-	mcb4763-4-25C-pro	mcb4763-4-25D-pro
	BA 47-63, 4P 32A_* EKF PROxima	32	13,8		-	mcb4763-4-32C-pro	mcb4763-4-32D-pro
	BA 47-63, 4P 40A_* EKF PROxima	40	15,5		-	mcb4763-4-40C-pro	mcb4763-4-40D-pro
	BA 47-63, 4P 50A_* EKF PROxima	50	20,5		-	mcb4763-4-50C-pro	mcb4763-4-50D-pro
	BA 47-63, 4P 63A_* EKF PROxima	63	21,4		-	mcb4763-4-63C-pro	mcb4763-4-63D-pro

**ТЕХНИЧЕСКИЕ ХАРАКТЕРИСТИКИ**

Параметры	Значения	
	ВА 47-63 4,5 кА	ВА 47-63 6 кА
Предельная коммутационная способность, кА	4,5	6
Коммутационная износостойкость, кол-во циклов	10 000	
Механическая износостойкость, кол-во циклов	20 000	
Сечение подключаемого провода, мм <sup>2</sup>	от 1 до 25	
Момент затяжки, Н·м	2,5	
Номинальное фазное напряжение частотой 50 Гц, В	230	
Номинальное линейное напряжение частотой 50 Гц, В	400	
Степень защиты	IP 20	
Степень защиты аппарата в модульном шкафу	IP 40	
Время срабатывания при коротком замыкании не более, сек	0,01	
Климатическое исполнение	УХЛ 4	
Категория применения	А	
Масса нетто 1-го полюса, кг	0,1	

**Характеристики срабатывания выключателей ВА 47-63 4,5 кА и ВА 47-63 6 кА EKF PROxima:**

- В** – срабатывание электромагнитной защиты между 3- и 5-кратным значениями номинального тока.
- С** – срабатывание электромагнитной защиты между 5- и 10-кратным значениями номинального тока.
- D** – срабатывание электромагнитной защиты между 10- и 14-кратным значениями номинального тока.


**Температурный коэффициент**

**Габаритные и установочные размеры**

**Типовые схемы подключения**

Количество полюсов			
1P	2P	3P	4P

**Особенности эксплуатации и монтажа**
**1. Присоединение.**

Проводник			Шина соединительная	
			ВА 47-63 4,5 кА	ВА 47-63 6 кА
жесткий	гибкий	с наконечником	PIN	PIN, FORK

**2. Подключение дополнительных устройств:**

- установка аварийного контакта АК-47 EKF PROxima (отверстие слева) - **см. подраздел «Дополнительное оборудование»;**
- установка блок-контакта БК-47 EKF PROxima (отверстие слева) - **см. подраздел «Дополнительное оборудование»;**
- установка расцепителя мин. и макс. напряжения РММ-47 EKF PROxima (отверстие справа) - **см. подраздел «Дополнительное оборудование»;**
- установка расцепителя независимого РН-47 EKF PROxima (отверстие справа) - **см. подраздел «Дополнительное оборудование».**

**Типовая комплектация**

1. Выключатель автоматический ВА 47-63 4,5 кА EKF PROxima или ВА 47-63 6 кА EKF PROxima.
2. Паспорт.