

ПАСПОРТ

Кнопки управления, светосигнальная
арматура и переключатели сборные

1. НАЗНАЧЕНИЕ

Кнопки управления предназначается для оперативного управления технологическим оборудованием. Кнопки применяется в электрических цепях переменного тока частотой 50/60 Гц с напряжением до 660 В и постоянного напряжения до 400 В; устанавливается, например, в постах кнопочных, вводно-распределительных устройствах, устройствах автоматического включения резерва, станциях управления электрическими приводами и т.п. Кнопки управления, светосигнальная арматура и переключатели торговой марки EKF соответствует ГОСТ IEC 60947-5-1-2014.

2. ТЕХНИЧЕСКИЕ ХАРАКТЕРИСТИКИ

Характеристика	Значение
Температурный диапазон	Температура рабочей среды: от -25 °С до +70 °С; Температура хранения: от -40 °С до +70 °С; Влажность: до 90 %, без конденсата
Предельная высота	< 2000 м
Механическая износостойкость	Головка грибовидной кнопки: 300 000 циклов; Остальные головки кнопок и переключателей: 3 000 000 циклов.

Таблица 1

Наименование	Артикул	Цвет	Степень защиты в смонтированном положении	Масса нетто, кг
Линза для лампы XB4	XB4BV6-G XB4BV6-Y XB4BV6-B XB4BV6-R	зеленый, красный, желтый, синий	IP 54	0,021
База для арматуры управления XB4 металлическая	XB4BZ01	–	–	0,038
Держатель для маркировок 16мм	XB4D16	черный	–	0,003

Наименование	Артикул	Цвет	Степень защиты в смонтированном положении	Масса нетто, кг
Исполнительный механизм кнопки XB4 «пуск-стоп» плоский возвратный без фиксации, с подсветкой	XB4BL84	зеленый/ красный	IP 40	0,0385
Исполнительный механизм кнопки XB4 «пуск-стоп» с выпирающим стопом возвратный без фиксации, с подсветкой	XB4BW84	зеленый/ красный	IP 40	0,039
Исполнительный механизм кнопки XB4 плоский возвратный без фиксации, без подсветки	XB4BA-BL XB4BA-G XB4BA-R XB4BA-Y XB4BA-B	черный, зеленый, красный, желтый, синий	IP 40	0,024
Исполнительный механизм кнопки XB4 черный плоский с фиксацией, без подсветки	XB4BAF-BL XB4BAF-G XB4BAF-R XB4BAF-Y XB4BAF-B	черный, зеленый, красный, желтый, синий	IP 40	0,024
Исполнительный механизм кнопки XB4 выпирающий, возвратный без фиксации, без подсветки	XB4BL-BL XB4BL-G XB4BL-R XB4BL-Y XB4BL-B	черный, зеленый, красный, желтый, синий	IP 40	0,025
Исполнительный механизм кнопки XB4 плоский возвратный без фиксации, с подсветкой	XB4BW-G XB4BW-R XB4BW-Y XB4BW-B	зеленый, красный, желтый, синий	IP 40	0,021

Наименование	Артикул	Цвет	Степень защиты в смонтированном положении	Масса нетто, кг
Исполнительный механизм кнопки XB4 плоский с фиксацией, с подсветкой	XB4BWF-G XB4BWF-R XB4BWF-Y XB4BWF-B	зеленый, красный, желтый, синий	IP 40	0,021
Исполнительный механизм кнопки XB4 «Грибок» возвратный без фиксации без подсветки	XB4BC-R XB4BC-G XB4BC-Y XB4BC-B	зеленый, красный, желтый, синий	IP 40	0,069
Исполнительный механизм кнопки XB4 «Грибок» возвратный без фиксации с подсветкой	XB4BGL-R XB4BGL-G XB4BGL-Y XB4BGL-B	зеленый, красный, желтый, синий	IP 40	0,069
Исполнительный механизм кнопки XB4 «Грибок» с фиксацией без подсветки	XB4BTCF-R XB4BTCF-G XB4BTCF-Y	зеленый, красный, желтый	IP 40	0,069
Исполнительный механизм кнопки XB4 «Грибок» поворотный с фиксацией без подсветки	XB4BSF-R XB4BSF-G XB4BSF-Y	зеленый, красный, желтый	IP 40	0,069
Исполнительный механизм кнопки XB4 «Грибок» поворотный с фиксацией с замком	XB4BA1F-R XB4BA1F-G	зеленый, красный	IP 40	0,069

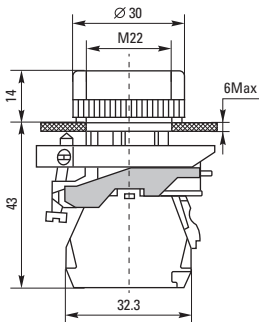
Наименование	Артикул	Цвет	Степень защиты в смонтированном положении	Масса нетто, кг
Исполнительный механизм переключателя XB4 на 2/3 положения возвратный без фиксации, без подсветки с длинной ручкой	XB4BJ2 XB4BJ3	черный	IP 40	0,033
Исполнительный механизм переключателя XB4 на 2/3 положения с фиксацией, без подсветки с длинной ручкой	XB4BJ2F XB4BJ3F	черный	IP 40	0,033
Исполнительный механизм переключателя XB4 на 2/3 положения возвратный без фиксации, без подсветки с короткой ручкой	XB4BD2 XB4BD3	черный	IP 40	0,033
Исполнительный механизм переключателя XB4 на 2/3 положения с фиксацией, без подсветки с короткой ручкой	XB4BD2F XB4BD3F	черный	IP 40	0,033

Наименование	Артикул	Цвет	Степень защиты в смонтированном положении	Масса нетто, кг
Исполнительный механизм переключателя XB4 на 2/3 положения возвратный без фиксации, с подсветкой с длинной ручкой	XB4BJ2L-B XB4BJ2L-Y XB4BJ2L-R XB4BJ2L-G XB4BJ3L-B XB4BJ3L-Y XB4BJ3L-R XB4BJ3L-G	синий, желтый, красный, зеленый	IP 40	0,033
Исполнительный механизм переключателя XB4 на 2/3 положения с фиксацией, с подсветкой с длинной ручкой	XB4BJ2FL-B XB4BJ2FL-Y XB4BJ2FL-R XB4BJ2FL-G XB4BJ3FL-B XB4BJ3FL-Y XB4BJ3FL-R XB4BJ3FL-G	синий, желтый, красный, зеленый	IP 40	0,033
Исполнительный механизм переключателя XB4 на 2/3 положения возвратный без фиксации, с подсветкой с короткой ручкой	XB4BD2L-B XB4BD2L-Y XB4BD2L-R XB4BD2L-G XB4BD3L-B XB4BD3L-Y XB4BD3L-R XB4BD3L-G	синий, желтый, красный, зеленый	IP 40	0,033
Исполнительный механизм переключателя XB4 на 2/3 положения с фиксацией, с подсветкой с короткой ручкой	XB4BD2FL-B XB4BD2FL-Y XB4BD2FL-R XB4BD2FL-G XB4BD3FL-B XB4BD3FL-Y XB4BD3FL-R XB4BD3FL-G	синий, желтый, красный, зеленый	IP 40	0,033

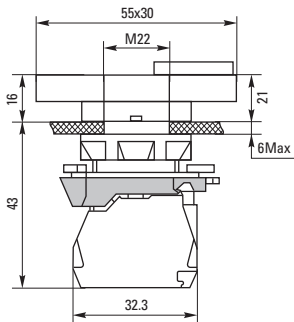
Наименование	Артикул	Цвет	Степень защиты в смонтированном положении	Масса нетто, кг
Исполнительный механизм переключателя ХВ4 на 2/3 положения с замком, с фиксацией	XB4BG2 XB4BG3	черный	IP 40	0,081
Исполнительный механизм переключателя ХВ4 на 2/3 положения с замком, возвратный без фиксации	XB4BG2F XB4BG3F	черный	IP 40	0,081

3. ГАБАРИТНЫЕ РАЗМЕРЫ В СМОНТИРОВАННОМ ПОЛОЖЕНИИ

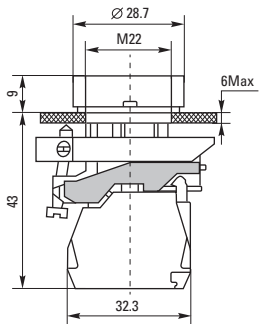
ЛАМПА ХВ4BV6



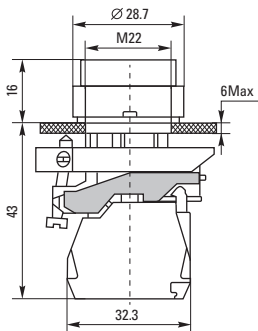
КНОПКИ ХВ4ВЛ И ХВ4ВW



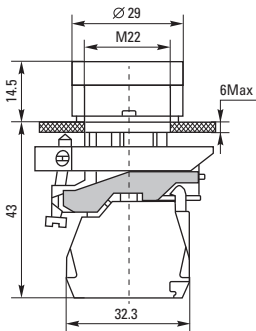
КНОПКИ ХВ4ВА



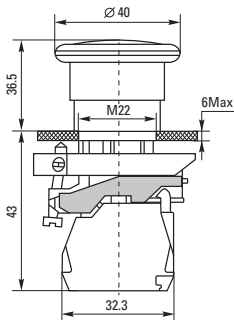
КНОПКИ ХВ4ВЛ



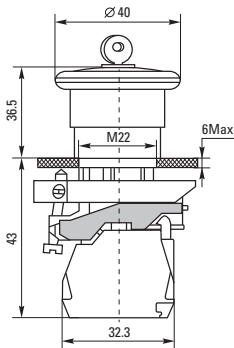
КНОПКИ ХВ4ВW3



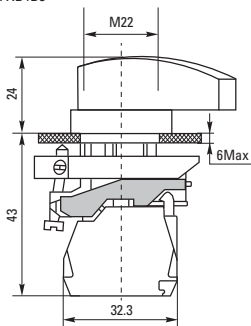
КНОПКИ ХВ4ВС, ХВ4ВТС, ХВ4ВС И ХВ4ВГЛ



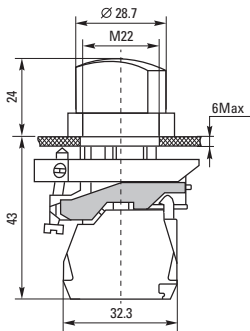
КНОПКИ ХВ4ВА1



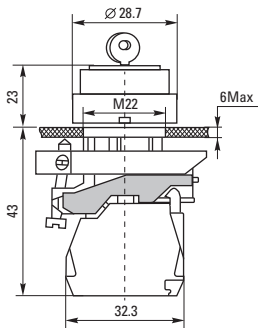
ПЕРЕКЛЮЧАТЕЛИ ХВ4ВJ



ПЕРЕКЛЮЧАТЕЛИ ХВ4ВD



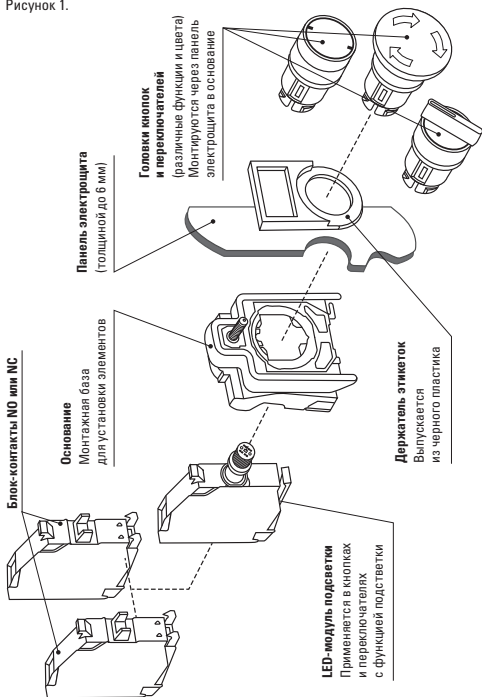
ПЕРЕКЛЮЧАТЕЛИ ХВ4ВГ



4. МОНТАЖ

Схема монтажа представлена на рисунке 1.

Рисунок 1.



5. ТИПОВАЯ КОМПЛЕКТАЦИЯ

1. Изделие – 1 шт.
2. Паспорт – 1 шт на групповую упаковку.

7. УСЛОВИЯ ТРАНСПОРТИРОВКИ И ХРАНЕНИЯ

Транспортировка допускается любым удобным крытым транспортом, обеспечивающим защиты от влаги и механических повреждений.

Хранение осуществляется в упаковке производителя при температуре окружающей среды от -40 до +70 С° и относительной влажности 70%.

8. ГАРАНТИЯ ИЗГОТОВИТЕЛЯ

Гарантийный срок эксплуатации: 7 лет, при соблюдении правил эксплуатации, транспортирования и хранения.

Гарантийный срок хранения: 7 лет.

Срок службы: 10 лет.

9. СВИДЕТЕЛЬСТВО О ПРИЕМКЕ

Кнопки управления соответствуют требованиям ТР ТС 004/2011 «О безопасности низковольтного оборудования», ТР ТС 020/2011 «Электромагнитная совместимость технических средств», ГОСТ IEC 60947-5-1-2014 и признаны годными к эксплуатации.

Штамп технического контроля изготовителя.

Дата производства: смотрите на изделии.

10. ОТМЕТКА О ПРОДАЖЕ

Дата продажи « ____ » _____ 20 ____ г.

Подпись продавца

Печать фирмы-продавца

М.П.

Изготовитель: ООО «Яквинг Ксилай Электрик Эплаенсес Ко.»,
д. Дайдонг, р. Лиushi, г. Яквинг, провинция Чжэцзян, Китай
Тел./факс: +86-57762711312

Manufacturer: «Yueqing Xile Electric Appliances Co.», LTD
Daidong village, Liushi town, Yueqing city, Zhejiang, China
Tel./fax: +86-57762711312

Импортер и представитель торговой марки EKF
по работе с претензиями: ООО «Электрорешения»,
127273, Россия, Москва, ул. Отрадная, д. 2Б, стр. 9, 5 этаж.
Тел./факс: +7 (495) 788-88-15 (многоканальный)
Тел.: 8 (800) 333-88-15 (бесплатный)
www.ekfgroup.com

Importer and EKF trademark service representative:
«Electroresheniya», LTD, Otradnaya st., 2b bld. 9, 5th floor,
127273, Moscow, Russia.
Tel./fax: +7 (495) 788-88-15 (multi-line)
Tel.: 8 (800) 333-88-15 (free)
www.ekfgroup.com

EAC