

УСЛОВИЯ ТРАНСПОРТИРОВКИ, ХРАНЕНИЯ И УТИЛИЗАЦИИ

Транспортирование должно осуществляться в любом закрытом транспорте, обеспечивающем предохранение упакованных изделий от механических воздействий и атмосферных осадков.

Хранение должно осуществляться в упаковке производителя в помещениях с естественной вентиляцией при температуре от -25°C до $+40^{\circ}\text{C}$ и относительной влажности 60% при плюс 20°C , допускается хранение при влажности 80% и температуре плюс 25°C . Срок хранения в упаковке производителя и при соблюдении вышеуказанных условий не более 5 лет, с даты производства. Утилизация изделий осуществляется путем передачи организациям, занимающимся переработкой черных металлов. При обнаружении неисправностей в период гарантийных обязательств обращаться по месту покупки товара.

ГАРАНТИЯ ПРОИЗВОДИТЕЛЯ

Гарантийный срок службы и эксплуатации – 5 лет, при соблюдении правил эксплуатации, транспортировки и хранения.

Дата производства: _____

Штамп технического контроля изготовителя:

Дата продажи: « ____ » _____ 201__ г.

Подпись продавца: _____ М.П.

**Изготовитель: ООО «ЭКФ Электротехника»,
111141, Россия, г. Москва, 3-й проезд Перова Поля, 8, стр. 11
Тел: +7 (495) 788-88-15 (многоканальный)
8 (800) 333-88-15 (техническая поддержка)**

WWW.EKFGROUP.COM



ПАСПОРТ

Каркас металлический

ВРУ-1 IP31 в разборе (1800x800x450) EKF PROxima

Корпуса металлические серии ВРУ предназначены для сборки силовых щитов, щитов управления, автоматизации и пунктов распределения.

Соответствуют ТУ 3434-001-96504521-2007.

ТЕХНИЧЕСКИЕ ХАРАКТЕРИСТИКИ

Параметры	Значения
Номинальное напряжение, В	230 / 400
Номинальный ток, А	800
Тип покрытия	Порошковое с фосфатированием
Цвет	RAL-7035 (шагрень)
Подвод кабеля	снизу
Способ установки	напольный
Масса, нетто, кг	54
Угол открытия дверей	120°
Степень защиты по ГОСТ 14254-96	IP31
Климатическое исполнение по ГОСТ 15150-69	УХЛ2
Габаритные размеры (ВxШxГ), мм	1800x800x450

ОСОБЕННОСТИ ЭКСПЛУАТАЦИИ И МОНТАЖА

Монтаж и подключение электрощитов должны осуществляться квалифицированным электротехническим персоналом. Диапазон рабочих температур: от -40°C до $+40^{\circ}\text{C}$.

Электрощиты должны эксплуатироваться только в невзрывоопасных средах, не содержащих токопроводящей пыли и химически активных веществ.

Так же возможно комплектовать ВРУ следующими аксессуарами:

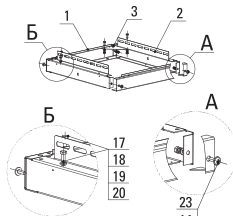
mb15-07-02	Профиль вертикальный для шкафа высотой 1800мм EKF PROxima (2шт.)
mb15-04-05	Профиль вертикальный для шкафа высотой 2000мм EKF PROxima (2шт.)
mb15-05-02	Панель монтажная 510x55 перфорированная к ВРУ 600мм EKF PROxima
mb15-04-02	Панель монтажная 360x55 перфорированная к ВРУ 450мм EKF PROxima
mb15-06-02	Панель монтажная 710x55 перфорированная к ВРУ 800мм EKF PROxima
mb15-04-03	Панель монтажная 360x160 к ВРУ 450мм EKF PROxima
mb15-06-01-02	Панель монтажная 510x160 к ВРУ 600мм EKF PROxima
mb15-08-01-02	Панель монтажная 710x160 к ВРУ 800мм EKF PROxima
mb15-04-04	Панель монтажная 360x220 к ВРУ 450мм EKF PROxima
mb15-05-04	Панель монтажная 510x220 к ВРУ 600мм EKF PROxima
mb15-08-02-01	Панель монтажная 710x220 к ВРУ, ЩО-70 800мм EKF PROxima
mb15-08-01-04	Панель монтажная 360x480 к ВРУ 450мм EKF PROxima
mb15-08-01-05	Панель монтажная 510x480 к ВРУ 600мм EKF PROxima
mb15-08-01-06	Панель монтажная 710x480 к ВРУ 800мм EKF PROxima

КОМПЛЕКТНОСТЬ

1. Паспорт – 1 шт.
2. Металлокаркас – 1 шт.
3. Поводок заземления – 1 шт.
4. Замок металлический IP31 – 2 шт.
5. Знаки электробезопасности.

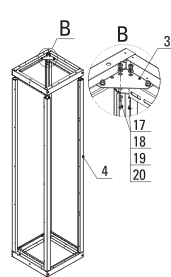
РУКОВОДСТВО ПО СБОРКЕ ШКАФА ВРУ В РАЗБОРЕ

Шаг 1. Сборка цоколя



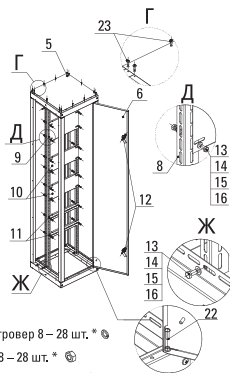
1. Передняя/задняя часть цоколя – 4 шт.
2. Боковина цоколя – 4 шт.
3. Косынка – 4 шт.
4. Стойка шкафа – 4 шт.
5. Крышка – 1 шт.
6. Дверь – 1 шт.
7. Стенка задняя – 1 шт.
8. Рейка перфорированная – 2 шт. *

Шаг 2. Сборка каркаса



9. Панель монтажная 220 мм – 1 шт. *
10. Панель монтажная 160 мм – 2 шт. *
11. Планка перфор. – 2 шт. *
12. Замок мебельный прямой – 2 шт. *
13. Болт M8x16 – 28 шт. *
14. Шайба 8 – 56 шт. *

Шаг 3. Монтаж аксессуаров



15. Шайба-гровер 8 – 28 шт. *
16. Гайка M8 – 28 шт. *
17. Болт M6x16 – 24 шт. *
18. Шайба 6 – 50 шт. *
19. Шайба-гровер 6 – 24 шт. *
20. Гайка M6 – 24 шт. *
21. Винт самонарезающий *
22. Винт M6x20 – 2 шт. *
23. Винт M8x16 – 8 шт. *

* – поставляется отдельно (метизы входят в комплект поставки аксессуаров)

Рис.1. Схема монтажа