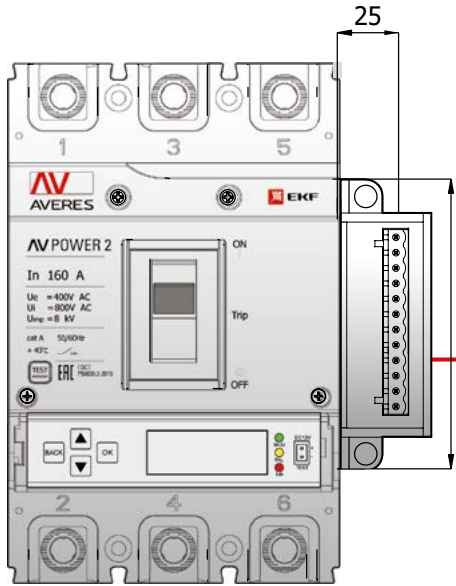


Интерфейс связи с электронным расцепителем ETU X.2 EKF AVERES

EAC



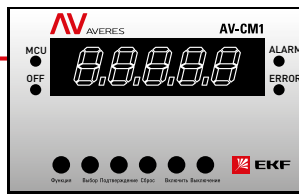
AV POWER с электронным расцепителем ETU X.2. X.2 может работать с коммуникационным модулем, интерфейсом связи MODBUS.

Также AV POWER с электронным расцепителем ETU X.2 без объединения сетью через коммуникационный модуль может быть подключен к дисплею AV-CM, который показывает текущие значения рабочего тока выключателя и информацию о причинах отключения.

AV POWER с электронным расцепителем ETU X.2 может быть использован для работы в сети групповой связи. Он может быть сконфигурирован непосредственно в соответствующей полевой шине с различными протоколами. По желанию заказчика может быть использован протокол ST-DP.

Модуль преобразования AV-DP осуществляет преобразование протокола ST-DP в MODBUS, а затем передает по шине.

При настройке параметров через интерфейс связи модуль связи обладает более высоким приоритетом: значения параметров настройки сохраняются после настройки автоматического выключателя вручную через панель выключателя.

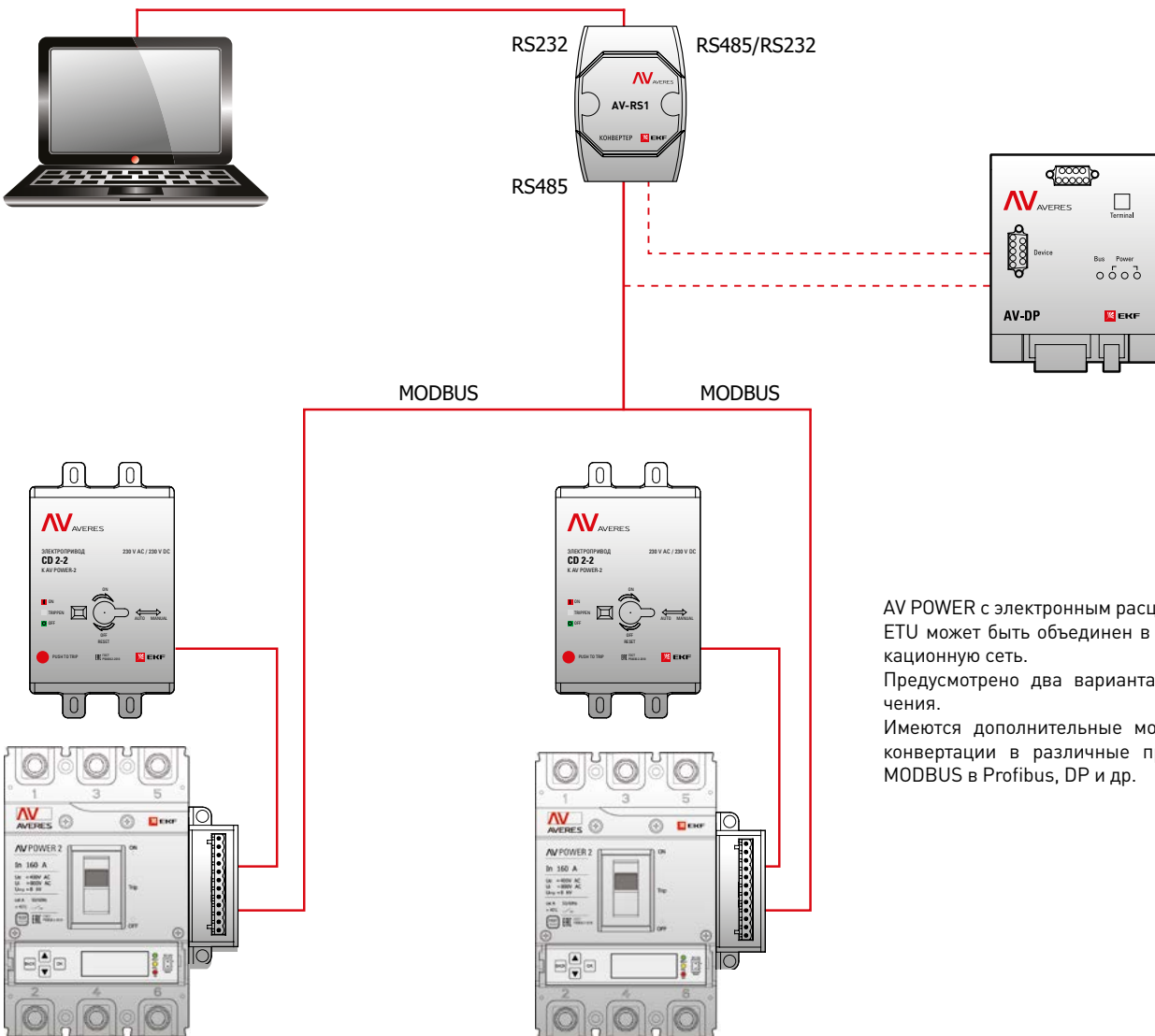


Модуль AV-CM1

AV POWER с электронным расцепителем ETU может обмениваться данными с модулем AV-CM1 (модуль индикации и программирования).

Во время нормальной работы AV-CM1 модуль индикации показывает текущие параметры тока и информацию о причинах отключения автомата.

Для изменения настроек параметров защиты выключателя специалисты должны использовать ST ручной программатор.



AV POWER с электронным расцепителем ETU может быть объединен в коммуникационную сеть.

Предусмотрено два варианта подключения.

Имеются дополнительные модули для конвертации в различные протоколы, MODBUS в Profibus, DP и др.