

ПАСПОРТ

**Выключатель-разъединитель
УВРЭ EKF PROxima**

1. НАЗНАЧЕНИЕ

Выключатели-разъединители УВРЭ откидного типа с плавкими предохранителями предназначены для ручного включения-отключения и для защиты от коротких замыканий и перегрузки цепей переменного тока номинальным напряжением до 690В частотой 50Гц (предохранители в комплект поставки не включены).

Применяются в вводно-распределительных устройствах, распределительных и шкафах управления и др.

Видимый разрыв обеспечивается благодаря откидной крышке, оснащенной держателями предохранителей. При открывании крышки происходит разрыв цепи (первый разрыв происходит в верхней части). Она также выполняет функцию фронтальной защиты от прикосновений.

Конструктивно УВРЭ состоит из трехполюсного основания с контактными зажимами предохранителей, изготовленного из негорючего полиамида со стекловолокном, двух клеммных крышек (верхняя крышка оснащена дугогасительными камерами, за исключением УВРЭ 160А), и откидной крышки с держателями предохранителей.

В крышке предусмотрены контрольные отверстия для измерения напряжения и других параметров специальным щупом.

Выключатели устанавливаются на монтажную панель. Конструкция контактных выводов обеспечивает болтовое присоединение шин или проводников, оконцованных кабельными наконечниками. Выводы изготавливаются из меди с антикоррозийным покрытием.

Выключатели могут дополнительно оснащаться электромеханическим дополнительным контактом состояния NO+NC (до 2 шт.).

2. ОСНОВНЫЕ ТЕХНИЧЕСКИЕ ХАРАКТЕРИСТИКИ

УВРЭ XX X

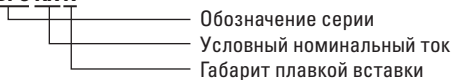


Таблица 1

Параметры	Значения			
Номинальный тепловой ток I_{th} , А	160	250	400	630
Тип (габарит) плавкой вставки	ППН-33 (габ. 00)	ППН-35 (габ. 1)	ППН-37 (габ. 2)	ППН-39 (габ. 3)
Максимальное номинальное напряжение U_e , В	690			
Частота, Гц	50-60			
Максимальное импульсное напряжение U_{imp} , кВ	6			
Номинальное напряжение изоляции U_i , В	800			
Максимально допустимый ток ток короткого замыкания с предохранителями, кА	50			
Мощность рассеивания предохранителя на 1 фазу, Вт	12	23	34	48
Категории применения	АС-23В (400В) АС-23В (500В, 125А) АС-22В (690В) АС-21В (690В)	АС-23В (400В) АС-22В (690В) АС-21В (690В)	АС-23В (400В) АС-22В (690В) АС-21В (690В)	АС-23В (400В) АС-22В (690В) АС-21В (690В)
Крепление шин и проводников	болт М8	болт М10	болт М10	болт М12
Сечение подключаемых проводников, мм ²	70	120	240	240
Механическая износостойкость, циклов, не менее	1400	1400	800	800
Степень защиты	IP30			
Количество полюсов	3Р			
Диапазон рабочих температур, °С	от -25 до +50			
Климатическое исполнение	УХЛЗ			
Высота над уровнем моря, м	до 2000			
Срок службы, не менее, лет	10			

3. ГАБАРИТНЫЕ И УСТАНОВОЧНЫЕ РАЗМЕРЫ

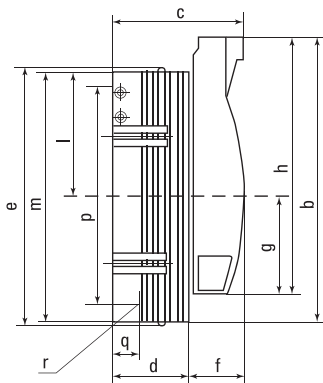
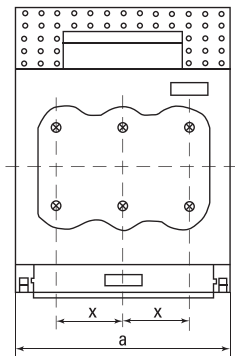
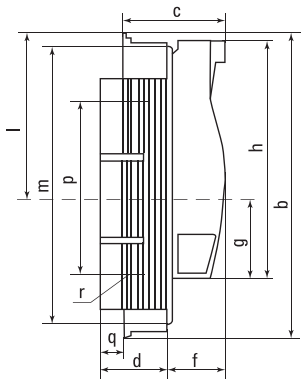
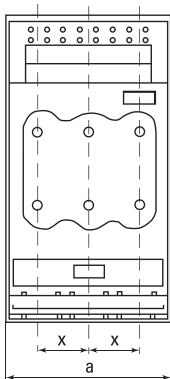
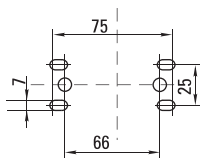
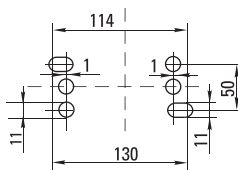
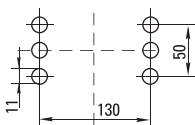
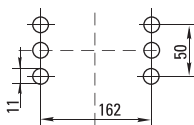
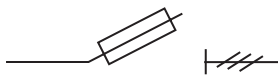


Таблица 2

	a	b	c	d	e	f	g	h	l	m	p	q	r	x
УВРЭ 160А	106	200	82.5	45	–	37	60	155	100	181	115	17	M8	33
УВРЭ 250А	184	243	111.5	66	220	45.5	84	220	107	214.5	185	21.5	M10	57
УВРЭ 400А	210	288	128	80	–	48	92	249	124	255	210	25	M10	65
УВРЭ 630А	256	300	142.5	94.5	–	48	98.5	259	127.5	267	210	30	M12	81

**УВРЭ 160А****УВРЭ 250А****УВРЭ 400А****УВРЭ 630А**

4. ПРИНЦИПАЛЬНЫЕ СХЕМЫ



Выключатели-разъединители
УВРЭ EKF PROxima



Дополнительный контакт
состояния

5. ТИПОВАЯ КОМПЛЕКТАЦИЯ

Комплект поставки включает:

1. Выключатель-разъединитель серии УВРЭ – 1 шт.
2. Паспорт – 1 шт.

Дополнительные контакты состояния и предохранители в комплект поставки не включены и приобретаются отдельно.

6. ОСОБЕННОСТИ ЭКСПЛУАТАЦИИ И МОНТАЖА

Монтаж и пуск устройства в эксплуатацию должен производить только квалифицированный персонал. Устройство крепится на монтажную панель. Выключатель-разъединитель может эксплуатироваться в любом пространственном положении при условии обеспечения работоспособности изделия. Рекомендуемое положение установки: рукоятка сверху. Конструкция контактных выводов обеспечивает болтовое присоединение шин или проводников, оконцованных кабельными наконечниками. Перед установкой необходимо убедиться в отсутствии внешних повреждений.

Внимание! При отсутствии предохранителя контакта нет! Для нормальной работы выключателя-разъединителя необходимо наличие предохранителя в рабочем состоянии!

Для установки выключателя-разъединителя необходимо:

1. Снять откидную фронтальную крышку, открыв ее до упора и выдвинув вверх.
2. Повернуть на 90° фиксаторы клеммных крышек, расположенные по центру выключателя-разъединителя.
3. Снять верхнюю и нижнюю клеммные крышки, потянув их вперед.
4. Разметить и просверлить отверстия на монтажной панели. Установить основание выключателя.
5. Подключить шины или проводники.
6. Собрать выключатель-разъединитель в обратной последовательности.
7. Установить плавкие предохранители. Они крепятся к откидной крышке при помощи специальных держателей.

Дополнительный контакт состояния NO+NC можно установить в выключатели-разъединители УВРЭ 160А – 1 шт., УВРЭ 250-630А – 1 или 2 шт. Для установки контакта состояния необходимо снять откидную фронтальную и верхнюю клеммную крышки. Дополнительные контакты устанавливаются с левого и правого торцов на два стержня. Они обеспечивают сигнализацию о положении откидной крышки (состоянии контактов выключателя).

Контакт состояния имеет 3 контактных вывода 1 (С, общий), 2 (NC), 3 (NO). Подключение осуществляется при помощи плоских изолированных разъемов типа РпИм проводниками сечением до 1.5 мм². Номинальное напряжение (номинальный ток) 240В АС (3А), 125В АС (5А). В комплекте с дополнительным контактом идут разъемы РпИм (3 шт.).

7. УСЛОВИЯ ТРАНСПОРТИРОВКИ И ХРАНЕНИЯ

Транспортировка выключателей-разъединителей может осуществляться любым видом закрытого транспорта, обеспечивающим предохранение упакованных изделий от механических воздействий и воздействий атмосферных осадков.

Хранение выключателей должно осуществляться в упаковке производителя в закрытых помещениях с естественной вентиляцией при температуре окружающего воздуха от -40 до +55 °С и относительной влажности не более 80% при температуре +25°С.

Магнитное поле в местах монтажа не должно превышать 6-кратного магнитного поля земли.

8. ГАРАНТИЯ ИЗГОТОВИТЕЛЯ

8.1 Изготовитель гарантирует соответствие выключателей-разъединителей УВРЭ требованиям ГОСТ Р 50030.3-2012 (МЭК 60947-3:2008) при соблюдении потребителем условий эксплуатации, транспортирования и хранения.

8.2 Гарантийный срок эксплуатации: 7 лет.

8.3 Гарантийный срок хранения: 7 лет.

8.4 Срок службы: 10 лет.

9. СВИДЕТЕЛЬСТВО О ПРИЕМКЕ

Выключатели-разъединители УВРЭ соответствуют требованиям ГОСТ Р 50030.3-2012 (МЭК 60947-3:2008) и признаны годными к эксплуатации.

Штамп технического контроля изготовителя.

Дата производства « ___ » _____ 20 ___ г.

10. ОТМЕТКА О ПРОДАЖЕ

Дата продажи « ___ » _____ 20 ___ г.

Подпись продавца

Печать фирмы-продавца М.П.

Изготовитель: ООО «Яквинг Ксилай Электрик Эплаенсес Ко.»,
д. Дайдонг, р. Лиуши, г. Яквинг, провинция Чжэцзян, Китай.
Тел./факс: +86-57762711312

Manufacturer: «Yueqing Xile Electric Appliances Co.», LTD
Daidong village, Liushi town, Yueqing city, Zhejiang, China.
Tel./fax: +86-57762711312

Импортер и представитель торговой марки EKF
по работе с претензиями: ООО «Электрорешения»,
127273, Россия, Москва, ул. Отрадная, д. 2Б, стр. 9, 5 этаж.
Тел./факс: +7 (495) 788-88-15 (многоканальный)
Тел.: 8 (800) 333-88-15 (бесплатный)
www.ekfgroup.com

Importer and EKF trademark service representative:
«Electroresheniya», LTD, Otradnaya st., 2b bld. 9, 5th floor,
127273, Moscow, Russia.
Tel./fax: +7 (495) 788-88-15 (multi-line)
Tel.: 8 (800) 333-88-15 (free)
www.ekfgroup.com

EAC