

## Изолятор шинный SM «Бочонок» без болта EKF BASIC

### ОПИСАНИЕ



Шинные изоляторы серии SM «Бочонок» без болта EKF BASIC применяются для крепления токопроводящих шин внутри силовых шкафов или других устройств, для неподвижной фиксации и изоляции частей, находящихся под напряжением, от корпуса и панелей сборки с последующим подключением силовых проводников для распределения электроэнергии внутри щита. Крепление шинного изолятора осуществляется с помощью болта и шайбы к монтажной пластине или корпусу с одной стороны и к токоведущей шине – с другой.

**ПРИМЕНЕНИЕ** Шинные системы предназначены для коммутации, соединения и изолирования. Широко применяются:

- в распределительных панелях ЩО-70;
- вводно-распределительных устройствах ВРУ;
- шкафах распределительных силовых ШРС.

### ПРЕИМУЩЕСТВА



Повышенная плотность материала до 2 г/см<sup>3</sup>



Негорючий пластик



Диэлектрические потери менее 0,015



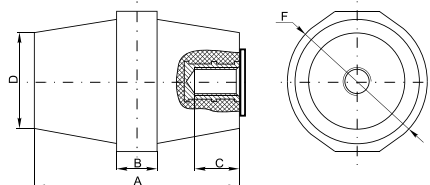
Более выгодные цены, чем стандартные изоляторы с болтом

### АССОРТИМЕНТ

Наименование	Напряжение пробоя, кВ	Механическая сила на изгиб, кН не более	Механический крутящий момент, кН·м не более	Артикул
Изолятор SM-25 «Бочонок» без болта 275А 6кВ EKF Basic	6	6	0,2	plc-sm-25-wb
Изолятор SM-30 «Бочонок» без болта 380А 8кВ EKF Basic	8	8	0,3	plc-sm-30-wb
Изолятор SM-35 «Бочонок» без болта 380А 10кВ EKF Basic	10	10	0,6	plc-sm-35-wb
Изолятор SM-40 «Бочонок» без болта 475А 12кВ EKF Basic	12	10	0,6	plc-sm-40-wb
Изолятор SM-51 «Бочонок» без болта 680А 15кВ EKF Basic	15	20	0,8	plc-sm-51-wb
Изолятор SM-76 «Бочонок» без болта 1250А 25кВ EKF Basic	25	30	0,8	plc-sm-76-wb

### ТЕХНИЧЕСКИЕ ХАРАКТЕРИСТИКИ

#### Габаритные и установочные размеры



Тип изолятора	Габаритные размеры, мм				
	A	B	C	D	F
Изолятор SM-25 без болта 275А 6кВ EKF Basic	25	9	9	23	29
Изолятор SM-30 без болта 380А 8кВ EKF Basic	30	10	10	26	32
Изолятор SM-35 без болта 380А 10кВ EKF Basic	35	10	12	28	32
Изолятор SM-40 без болта 475А 12кВ EKF Basic	40	12	12	34	40
Изолятор SM-51 без болта 680А 15кВ EKF Basic	51	13	12	29	36
Изолятор SM-76 без болта 1250А 25кВ EKF Basic	76	17	14	36	50

Параметры	Значение
Плотность материала, г/см	1,75 -1,95
Впитывание влаги, мг	Менее 20
Усадка	Менее 15%
Изменение формы, °С	При давлении 1,8 мПа и температуре не ниже 250° С
Ударная вязкость, кДж/м <sup>2</sup>	Более 25
Прочность на изгиб, мПа	Более 123
Уровень горючести	Абсолютно негорючий
Диэлектрические потери	Менее 0,015
Диэлектрические потери	Менее 0,015
Рабочее напряжение, кВ	0,66

#### Типовая комплектация

1. Изолятор шинный SM «Бочонок» EKF Basic.