

Дифференциальные автоматические выключатели АД-12 EKF Basic

ОПИСАНИЕ



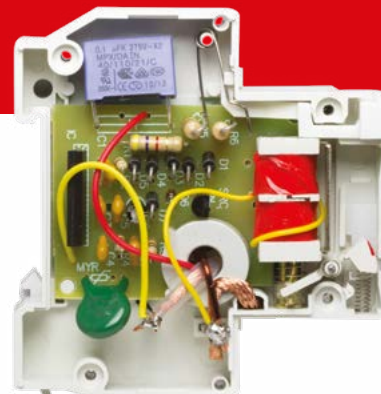
АД - 12 X X/X EKF Basic

- автомат дифференциальный
- номер разработки
- количество полюсов
- номинальный ток нагрузки, А
- предельная коммутационная способность, кА

IP20

ГАРАНТИЯ
3
ГОДА

EAC

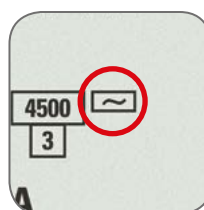


Выключатели автоматические дифференциального тока (дифавтоматы) АД-12 EKF серии Basic представляют аппараты, сочетающие функции автоматического выключателя с устройством защитного отключения. При обнаружении автоматическим выключателем в защищаемом участке сети тока утечки (повреждения) на землю или сверхтока (тока перегрузки или короткого замыкания) происходит срабатывание устройства, приводящее к отключению защищаемой сети.

ГОСТ IEC 61009-1-2014



Времятоковая характеристика срабатывания – диапазон срабатывания электромагнитной защиты.



Тип AC – реагирует на синусоидальный переменный ток утечки, обозначается значком в виде синусоиды.

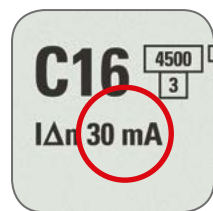
C – выключатель сработает между 5- и 10-кратным значениями номинального тока. Рекомендуется к установке в сетях со смешанной нагрузкой, предполагающей умеренные пусковые токи (гражданское строительство, офисные помещения).



Номинальный ток – базовое значение тока, в сравнении с которым происходят защитные действия автоматического выключателя по превышению тока нагрузки.



Предельная коммутационная способность (ПКС) – это максимально возможный ток короткого замыкания, при возникновении которого автоматический выключатель сможет отключить защищаемую им цепь и остаться при этом работоспособным.



Номинальный отключающий дифференциальный ток IΔn – это значение отключающего дифференциального тока, при котором УЗО должно срабатывать при заданных условиях.

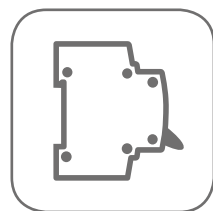


Класс токоограничения – ограничивает ток короткого замыкания в пределах 1/3 полупериода.

ПРИМЕНЕНИЕ

- Защита людей от поражения электрическим током при случайном прикосновении к открытым проводящим частям электроустановки.
- Защита электрооборудования (ЭО) при повреждении изоляции проводников и неисправностях ЭО.
- Предотвращение возгораний и пожаров, возникающих вследствие протекания токов утечки и развивающихся из них коротких замыканий, замыканий на корпус и замыканий на землю.
- Автоматическое отключение участка электрической сети при перегрузках и коротких замыканиях.

ПРЕИМУЩЕСТВА



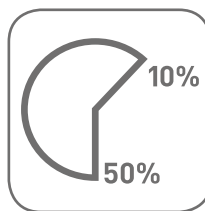
Надежный и проверенный конструктив



Удобство работы и надежность использования



Качество соответствует мировым стандартам



Экономия бюджета 10-50% по сравнению с европейскими брендами

АССОРТИМЕНТ

Изображение	Наименование	Ном. ток, А	Масса нетто, кг	Артикул
	АД-12 1P+N 10А 30мА тип АС х-ка С эл. 4,5кА EKF Basic	10	0,183	DA12-10-30-bas
	АД-12 1P+N 16А 30мА тип АС х-ка С эл. 4,5кА EKF Basic	16		DA12-16-30-bas
	АД-12 1P+N 20А 30мА тип АС х-ка С эл. 4,5кА EKF Basic	20		DA12-20-30-bas
	АД-12 1P+N 25А 30мА тип АС х-ка С эл. 4,5кА EKF Basic	25		DA12-25-30-bas
	АД-12 1P+N 32А 30мА тип АС х-ка С эл. 4,5кА EKF Basic	32		DA12-32-30-bas
	АД-12 1P+N 40А 30мА тип АС х-ка С эл. 4,5кА EKF Basic	40		DA12-40-30-bas
	АД-12 1P+N 50А 30мА тип АС х-ка С эл. 4,5кА EKF Basic	50		DA12-50-30-bas
	АД-12 1P+N 63А 30мА тип АС х-ка С эл. 4,5кА EKF Basic	63		DA12-63-30-bas

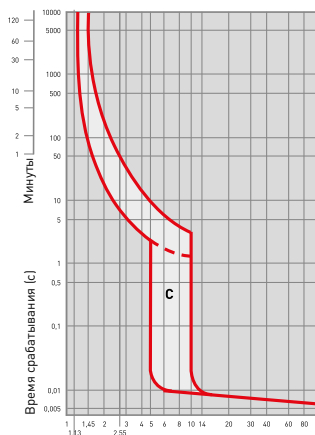
ТЕХНИЧЕСКИЕ ХАРАКТЕРИСТИКИ

Параметры	Значения
Предельная коммутационная способность, кА	4,5
Коммутационная износостойкость, кол-во циклов	10 000
Механическая износостойкость, кол-во циклов	20 000
Сечение подключаемого провода, мм ²	От 1 до 25
Момент затяжки, Н·м	2,5
Номинальное фазное напряжение частотой 50 Гц, В	240
Номинальное линейное напряжение частотой 50 Гц, В	415
Характеристика отключения	С
Тип УЗО	АС
Класс УЗО	Электронное
Количество полюсов	1P + N
Расположение нейтрали	С левой стороны
Степень защиты	IP20
Степень защиты аппарата в модульном шкафу	IP40
Время отключения при номинальном отключающем дифференциальном токе, не более, сек.	0,04
Климатическое исполнение	УХЛ4
Категория применения	A

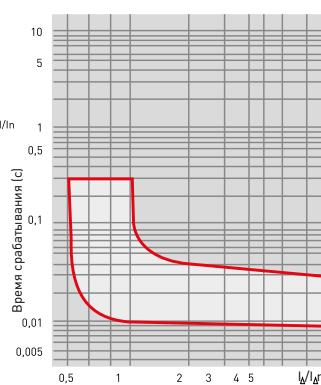
Токовременные характеристики отключения

C – срабатывание электромагнитной защиты между 5- и 10-кратными значениями номинального тока.

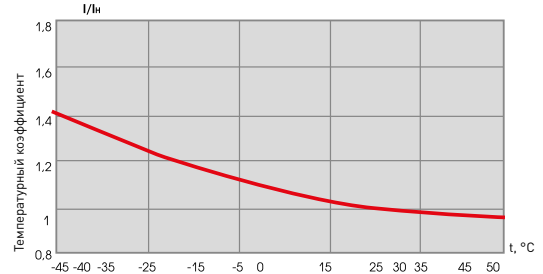
При температуре окружающего воздуха +30 °С



При температуре окружающего воздуха +30 °С

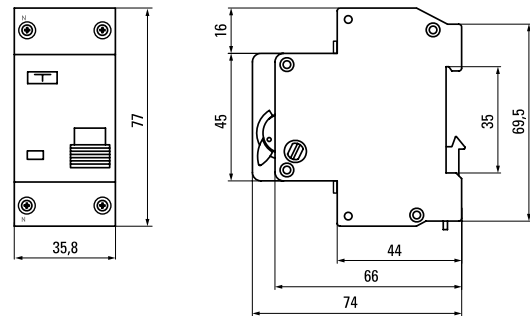


Температурный коэффициент



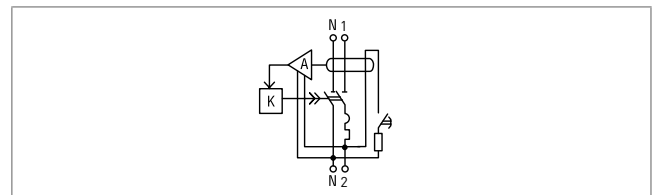
Габаритные и установочные размеры

АД-12 EKF Basic



Типовая схема подключения

АД-12



Особенности эксплуатации и монтажа

Проводник



Типовая комплектация

1. Автоматический выключатель дифференциального тока АД-12 EKF Basic.
2. Паспорт.