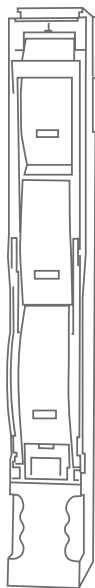


## **ПАСПОРТ**

Выключатель-разъединитель  
УВРЭ вертикальный EKF PROxima



## 1. НАЗНАЧЕНИЕ

Выключатели-разъединители УВРЭ вертикальные откидного типа под плавкие предохранители предназначены для ручного включения-отключения и для защиты от коротких замыканий и перегрузки цепей переменного тока номинальным напряжением до 690В частотой 50Гц (предохранители в комплект поставки не включены).

Применяются в вводно-распределительных устройствах, распределительных и шкафах управления, в шкафах низкого напряжения на трансформаторных подстанциях.

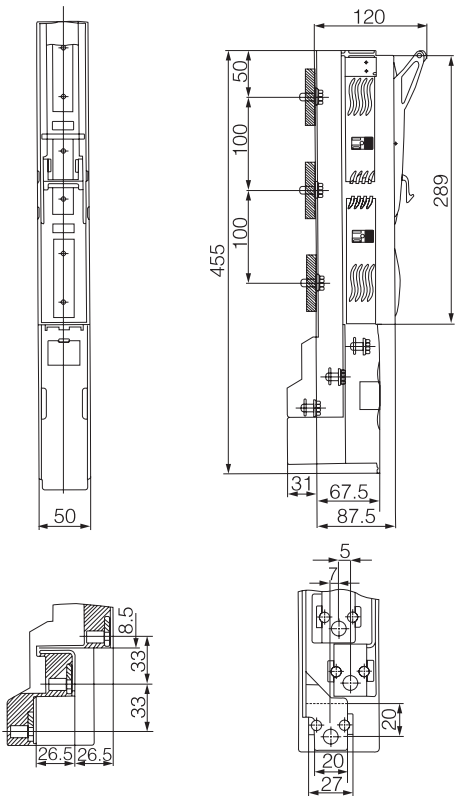
По возможности проведения коммутационных операций УВРЭ вертикальные подразделяются на аппараты с пофазным и с трехфазным отключением. В отключенном положении УВРЭ вертикальные обеспечивают наличие двойного видимого разрыва, гарантирующего безопасность в обслуживании.

## 2. ТЕХНИЧЕСКИЕ ХАРАКТЕРИСТИКИ

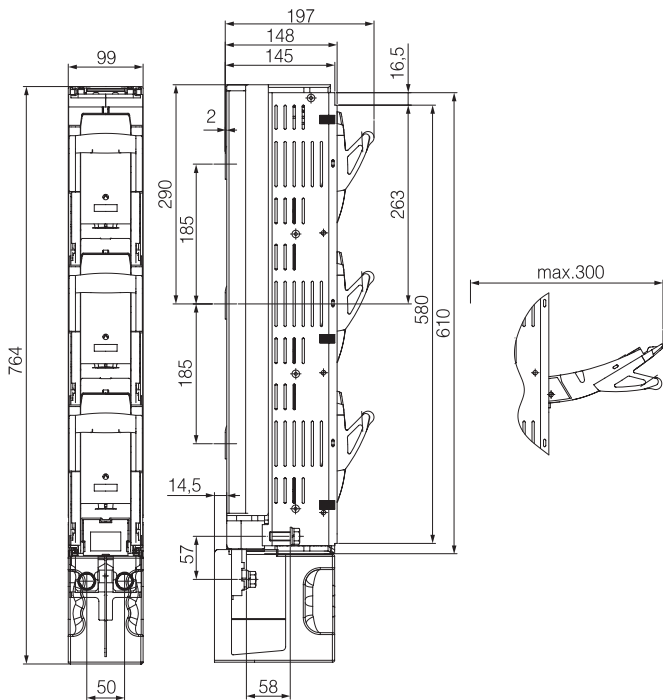
Параметры	УВРЭ вертик. (габ.00)	УВРЭ вертик. (габ.1)	УВРЭ вертик. (габ.2)	УВРЭ вертик. (габ.3)
Номинальный тепловой ток I <sub>th</sub> , А	160	250	400	630
Габарит плавкой вставки	ППН-33 (габ.00)	ППН-35 (габ.1)	ППН-37 (габ.2)	ППН-39 (габ.3)
Максим. номинальное напряжение U <sub>e</sub> , В	690			
Частота, Гц	50-60			
Категория применения	АС-22В	АС-23В, АС-22В, АС-21В	АС-23В, АС-22В, АС-21В	АС-23В, АС-22В, АС-21В
Ном. напряжение изоляции U <sub>i</sub> , В	1000			
Максимальное импульсное напряжение U <sub>imp</sub> , кВ	8	12	12	12
Максимально допустимый ток короткого замыкания с предохранителями, кА	50	100	100	100
Мощность рассеивания предохранителя на 1 фазу, Вт	12	12	12	12
Наличие дугогасительных камер	нет	да	да	да
Крепеж проводников	M8	M12	M12	M12
Сечение проводников, мм <sup>2</sup>	70	240	240	240
Мех-ая износостойкость, циклы	1600	1600	800	800
Степень защиты	IP30			
Кол-во полюсов	3			
Диапазон рабочих температур, °С	от -60 до +50			

### 3. ГАБАРИТНЫЕ РАЗМЕРЫ

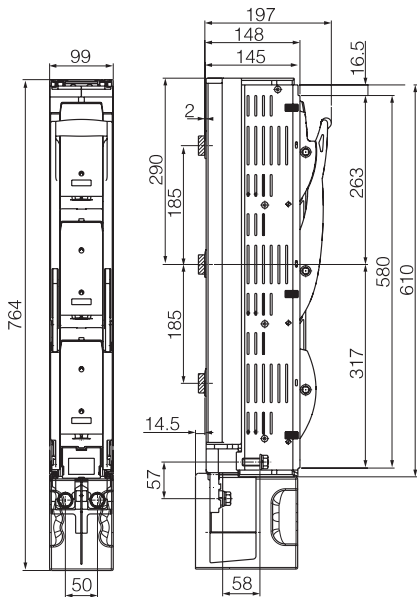
УВРЭ вертикальный (габ.00)



УВРЭ вертикальный (габ.1) по фазный  
УВРЭ вертикальный (габ.2) по фазный  
УВРЭ вертикальный (габ.3) по фазный



УВРЭ вертикальный (габ.1) одновременный  
УВРЭ вертикальный (габ.2) одновременный  
УВРЭ вертикальный (габ.3) одновременный



#### 4. ТИПОВАЯ КОМПЛЕКТАЦИЯ

Комплект поставки включает:

1. Выключатель-разъединитель серии УВРЭ вертикальные
2. Паспорт

Предохранители в комплект поставки не включены и приобретаются отдельно.

## **5. ОСОБЕННОСТИ ЭКСПЛУАТАЦИИ И МОНТАЖА**

Монтаж и пуск устройства в эксплуатацию должен производить только квалифицированный персонал. Устройство крепится на шины с помощью

## **4. ТИПОВАЯ КОМПЛЕКТАЦИЯ**

Комплект поставки включает:

1. Выключатель-разъединитель серии УВРЭ вертикальные
2. Паспорт

Предохранители в комплект поставки не включены и приобретаются отдельно.

## **5. ОСОБЕННОСТИ ЭКСПЛУАТАЦИИ И МОНТАЖА**

Монтаж и пуск устройства в эксплуатацию должен производить только квалифицированный персонал. Устройство крепится на шины с помощью болтов. Выключатель-разъединитель может эксплуатироваться в любом пространственном положении при условии обеспечения работоспособности изделия. Перед установкой необходимо убедиться в отсутствии внешних повреждений. Эксплуатация УВРЭ вертикальных должна производиться в соответствии с действующими «Правилами технической эксплуатации электроустановок потребителей», «Правилами технической эксплуатации электроустановок электрических станций и сетей», техническим описанием и инструкцией по эксплуатации. Все монтажные и профилактические работы должны проводиться при снятом напряжении.

*Внимание! При отсутствии предохранителя контакта нет! Для нормальной работы выключателя-разъединителя необходимо наличие предохранителя в рабочем состоянии!*

## **6. УСЛОВИЯ ТРАНСПОРТИРОВКИ И ХРАНЕНИЯ**

Транспортировка выключателей-разъединителей может осуществляться любым видом закрытого транспорта, обеспечивающим предохранение упакованных изделий от механических воздействий и воздействий атмосферных осадков.

Хранение выключателей должно осуществляться в упаковке производителя в закрытых помещениях с естественной вентиляцией при температуре окружающего воздуха от - от -60 до +50°С и относительной влажности не более 80% при температуре +25°С.

## **7. ГАРАНТИЯ ИЗГОТОВИТЕЛЯ**

7.1 Изготовитель гарантирует соответствие выключателей-разъединителей УВРЭ вертикальным требованиям ГОСТ Р 50030.3-2012 (МЭК 60947-3:2008) при соблюдении потребителем условий эксплуатации, транспортирования и хранения.

7.2 Гарантийный срок эксплуатации: 7 лет.

7.3 Гарантийный срок хранения: 7 лет.

7.4 Срок службы: 10 лет.

## **8. СВИДЕТЕЛЬСТВО О ПРИЕМКЕ**

Выключатели-разъединители УВРЭ вертикальные соответствуют требованиям ГОСТ Р 50030.3-2012 (МЭК 60947-3:2008) и признаны годными к эксплуатации.

Штамп технического контроля изготовителя.

Дата производства «\_\_\_» \_\_\_\_\_ 20 \_\_\_ г.

## **9. ОТМЕТКА О ПРОДАЖЕ**

Дата продажи «\_\_\_» \_\_\_\_\_ 20 \_\_\_ г.

Подпись продавца

Печать фирмы-продавца                      М.П.

Изготовитель: ООО «Яквинг Ксилай Электрик Эплаенсес Ко.»,  
д. Дайдонг, р. Лиуши, г. Яквинг, провинция Чжэцзян, Китай.  
Тел./факс: +86-57762711312

Manufacturer: «Yueqing Xile Electric Appliances Co.», LTD  
Daidong village, Liushi town, Yueqing city, Zhejiang, China.  
Tel./fax: +86-57762711312

Импортер и представитель торговой марки EKF  
по работе с претензиями: ООО «Электрорешения»,  
127273, Россия, Москва, ул. Отрадная, д. 2Б, стр. 9, 5 этаж.  
Тел./факс: +7 (495) 788-88-15 (многоканальный)  
Тел.: 8 (800) 333-88-15 (бесплатный)  
[www.ekfgroup.com](http://www.ekfgroup.com)

Importer and EKF trademark service representative:  
«Electroresheniya», LTD, Otradnaya st., 2b bld. 9, 5th floor,  
127273, Moscow, Russia.  
Tel./fax: +7 (495) 788-88-15 (multi-line)  
Tel.: 8 (800) 333-88-15 (free)  
[www.ekfgroup.com](http://www.ekfgroup.com)

**EAC**