

Перв. примен.

Справ. №

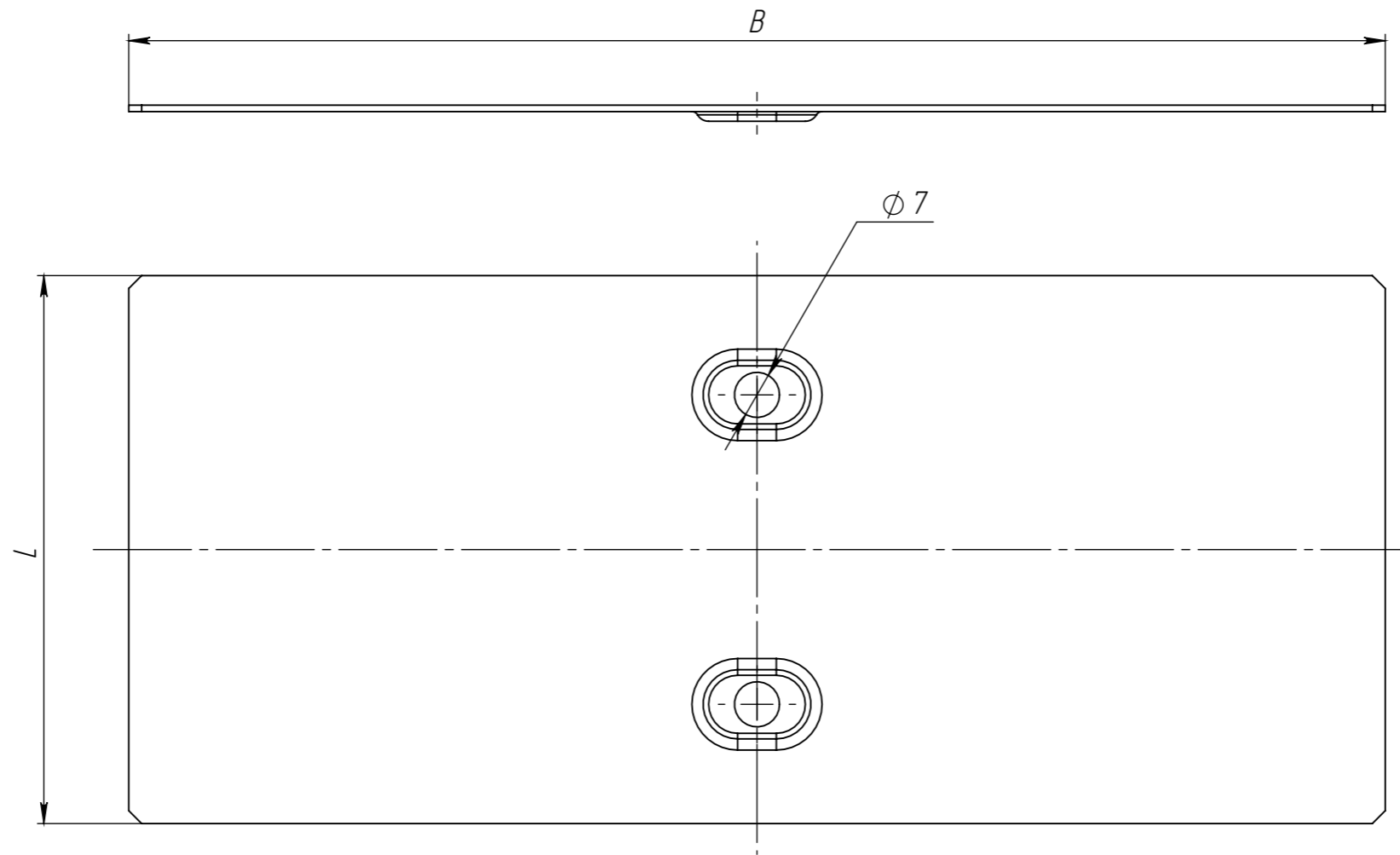
Подп. и дата

Инв. № дубл.

Взам. инв. №

Подп. и дата

Инв. № подл.



Артикул	Наименование	Ширина B, мм	Длина L, мм	Толщина металла, мм	Масса, кг	Кол-во в упаковке, шт
по5010	Накладка на основание соединительная 50мм	45	65	1	0,02	1
по10010	Накладка на основание соединительная 100мм	95	65	1	0,05	1
по15010	Накладка на основание соединительная 150мм	145	65	1	0,07	1
по20010	Накладка на основание соединительная 200мм	195	85	1	0,13	1
по30010	Накладка на основание соединительная 300мм	295	85	1	0,2	1
по40010	Накладка на основание соединительная 400мм	395	85	1	0,26	1
по50010	Накладка на основание соединительная 500мм	495	85	1	0,33	1
по60010	Накладка на основание соединительная 600мм	595	85	1	0,4	1

Изм.	Лист	№ докум.	Подп.	Дата
Разраб.				
Пров.				
Т. контр.				
И. контр.				
Утв.				

Накладка соединительная
на основание лотка

Лит.	Масса	Масштаб
		1:1
Лист 1	Листов 1	

Оцинкованная сталь

Копировал

Формат А3