

Краткое руководство по обновлению ПЛК PRO-Logic F100

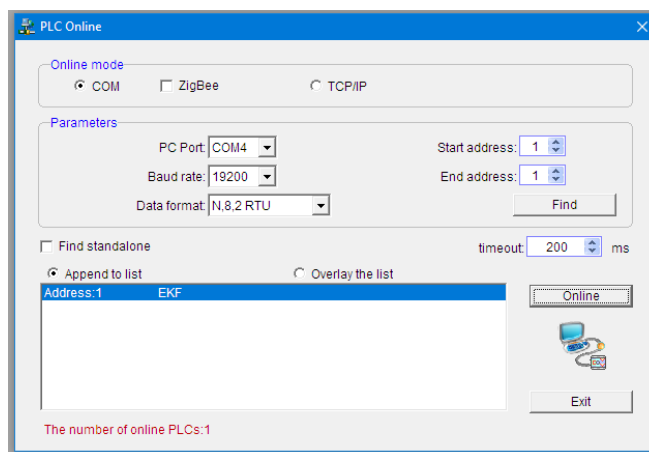
Для обновления встроенного ПО ПЛК потребуется конвертер интерфейса USB-RS485. Вы можете приобрести его удобным для вас способом.



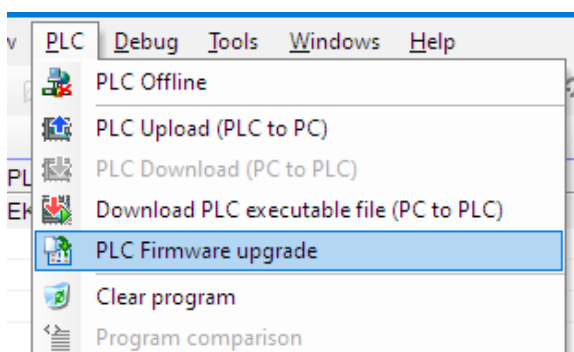
<https://ekfgroup.com/ru/catalog/products/preobrazovatel-interfejsov-rsu-c-1-rs485-usb-ekf-proxima>

Порядок обновления встроенного ПО ПЛК EKF PRO-Logic master F100:

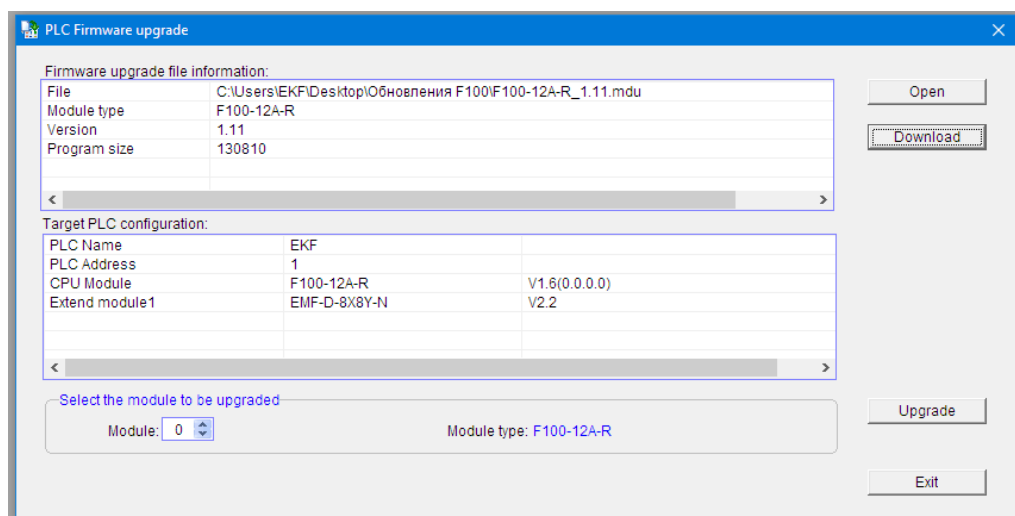
1. Запускаем PRO-Logic master
2. Подключаемся к ПЛК:



3. Открываем следующее меню:



4. С помощью кнопки Open выбираем файл, соответствующий модели нашего ПЛК:



5. Нажимаем Upgrade и ждем окончания обновления:

